





BOLON RIFF - quadrotte autoposanti

Descrizione

Vinilico ad effetto stuoia per pavimenti ad uso interno. Ha quattro livelli, ovvero 1 strato superiore e 3 strati di base. Il primo strato viene tessuto ed è composto da trama e ordito in vinile, strettamente intrecciati tra loro. Poi vi è uno strato base superiore, che dona alla pavimentazione la sua robustezza, uno strato base intermedio, composto da una fibra di vetro che dona alla pavimentazione stabilità dimensionale e infine uno strato base inferiore, che definisce lo spessore della pavimentazione e contiene il materiale riciclato. (È presente un **quinto strato opzionale** per la **versione acustica**, costituito da materiale in feltro contenente PET da bottiglie riciclate, che aiuta ad attenuare l'impatto di suoni e rumori). **Filato a sezione S, trama monocolor.**

Sostenibilità: 100% di PVC di origine biologica, 100% di PVC riciclato e 100% di gesso riciclato. ISO 14021 72% di contenuto riciclato (67% versione acustica). Il materiale è recuperato in tutte le collezioni: l'impianto di riciclo integrato aiuta ad aumentare la percentuale di materiale riciclato anno dopo anno. Per la produzione viene utilizzata esclusivamente energia rinnovabile a impatto climatico zero.

Caratteristiche generali	Descrizione
Classificazione d'uso	EN 1307 Classe 33 Traffico Intenso
Peso	ISO 8543 kg/mq 4,0 / 3,6 (con sottofondo acustico)
Spessore	ISO 1765 mm 3,0 / 4,7 (con sottofondo acustico)
Dimensioni e confezioni	EN ISO 24342 cm 50 x 50 in scatole da 20 pari mq 5 / in scatole da 12 pari a mq 3 (con sottofondo acustico)
Sedia a rotelle	EN 985 uso intensivo
Antistatico	EN 1815 Soddisfatto
Resistenza termica	ISO 8302 / EN 12667 Adatto per riscaldamento a pavimento
Isolamento acustico da calpestio	EN ISO 10140: 13 dB / 19 dB (con sottofondo acustico)
Assorbimento acustico nell'aria	EN ISO 354 α_w 0,05 / 0,10 (con sottofondo acustico) Hz 250 500 1000 2000 Hz 250 500 1000 2000 α_s 0,01 0,01 0,05 0,09 α_s 0,01 0,14 0,07 0,06
Solidità colore alla luce	EN ISO 105-B02 > 7
Stabilità dimensionale	ISO 2551 EN 986 Soddisfatto
Proprietà antiscivolo	DIN 51130 R9
Attrito	EN 13893 > 0,3
Pendulum	EN 13036-4 94-95
Reazione al fuoco	EN 13501-1 B _{fl} -s1
Flusso radiante critico	ASTM E 648 Classe 1
Densità di fumo	ASTM E 662 < 450
Certificazioni	    

BLACKISH CHROME



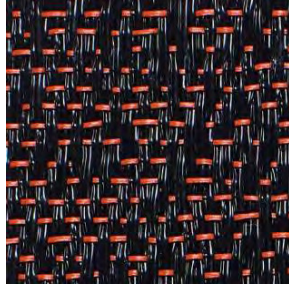
■ ■ ■
118 162 118 194

BLACKISH TAUPE



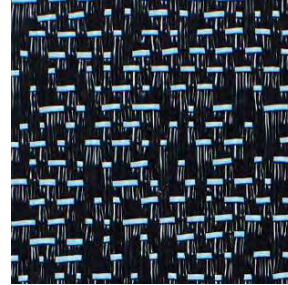
■ ■ ■
118 158 118 190

BLACKISH RED



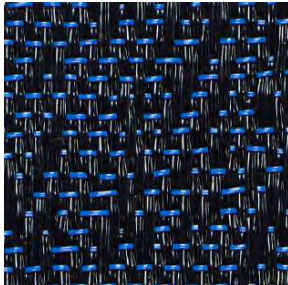
■ ■ ■
118 160 118 192

BLACKISH MINT



■ ■ ■
118 163 118 195

BLACKISH MARINE



■ ■ ■
118 164 118 196

BLACKISH TEAL



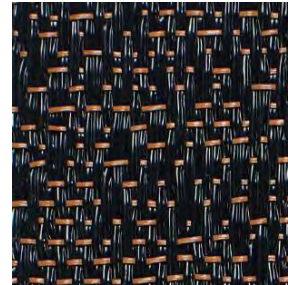
■ ■ ■
118 165 118 197

BLACKISH ROSE



■ ■ ■
118 169 118 201

BLACKISH BROWN



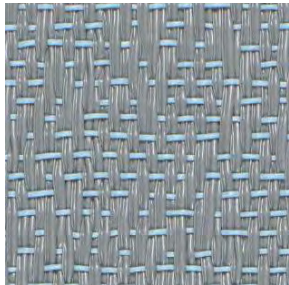
■ ■ ■
118 161 118 193

GREYISH ROSE



■ ■ ■
118 166 118 198

GREYISH MINT



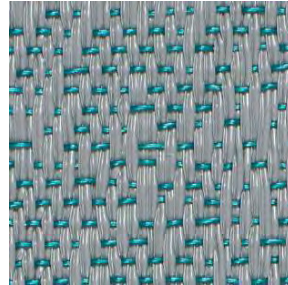
■ ■ ■
118 167 118 199

GREYISH METAL



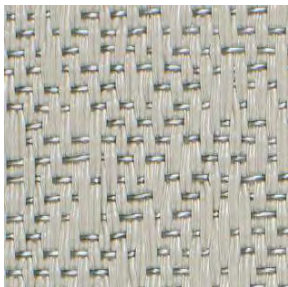
■ ■ ■
118 168 118 200

GREYISH TEAL



■ ■ ■
118 169 118 201

NATURELLE CHROME



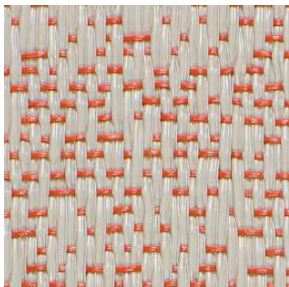
■ ■ ■
118 171 118 203

NATURELLE YELLOW



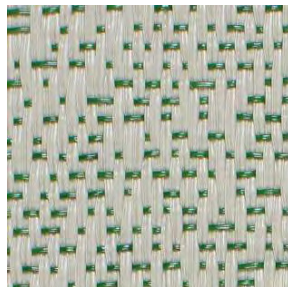
■ ■ ■
118 170 118 202

NATURELLE RED



■ ■ ■
118 172 118 204

NATURELLE GREEN



■ ■ ■
118 173 118 205