





BOLON ELEMENTS - quadrotte autoposanti

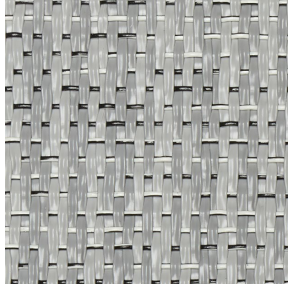
Descrizione

Vinilico ad effetto stuoia per pavimenti ad uso interno. Ha quattro livelli, ovvero 1 strato superiore e 3 strati di base. Il primo strato viene tessuto ed è composto da trama e ordito in vinile, strettamente intrecciati tra loro. Poi vi è uno strato base superiore, che dona alla pavimentazione la sua robustezza, uno strato base intermedio, composto da una fibra di vetro che dona alla pavimentazione stabilità dimensionale e infine uno strato base inferiore, che definisce lo spessore della pavimentazione e contiene il materiale riciclato. (È presente un **quinto strato opzionale** per la **versione acustica**, costituito da materiale in feltro contenente PET da bottiglie riciclate, che aiuta ad attenuare l'impatto di suoni e rumori). **Filato a sezione "H". Trama multicolore.**

Sostenibilità: 100% di PVC di origine biologica, 100% di PVC riciclato e 100% di gesso riciclato. ISO 14021 72% di contenuto riciclato (67% versione acustica). Il materiale è recuperato in tutte le collezioni: l'impianto di riciclo integrato aiuta ad aumentare la percentuale di materiale riciclato anno dopo anno. Per la produzione viene utilizzata esclusivamente energia rinnovabile a impatto climatico zero.

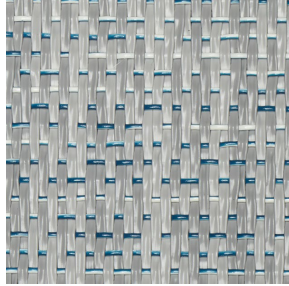
Caratteristiche generali	Descrizione
Classificazione d'uso	EN 1307 Classe 33 Traffico Intenso
Peso	ISO 8543 kg/mq 3,9 / 3,5 (con sottofondo acustico)
Spessore	ISO 1765 mm 3,0 / 4,7 (con sottofondo acustico)
Dimensioni e confezioni	EN ISO 24342 cm 50 x 50 in scatole da 20 pari mq 5 / in scatole da 12 pari a mq 3 (con sottofondo acustico)
Sedia a rotelle	EN 985 uso intensivo
Antistatico	EN 1815 Soddisfatto
Resistenza termica	ISO 8302 / EN 12667 Adatto per riscaldamento a pavimento
Isolamento acustico da calpestio	EN ISO 10140: 9 dB / 19 dB (con sottofondo acustico)
Assorbimento acustico nell'aria	EN ISO 354 α_w 0,05 / 0,10 (con sottofondo acustico) Hz 250 500 1000 2000 Hz 250 500 1000 2000 α_s 0,01 0,01 0,05 0,09 α_s 0,01 0,16 0,08 0,04
Solidità colore alla luce	EN ISO 105-B02 > 7
Stabilità dimensionale	ISO 2551 EN 986 Soddisfatto
Proprietà antiscivolo	DIN 51130 R9
Attrito	EN 13893 > 0,3
Pendulum	EN 13036-4 117-120 / 99-104 (con sottofondo acustico)
Reazione al fuoco	EN 13501-1 Bfl-s1
Flusso radiante critico	ASTM E 648 Classe 1
Densità di fumo	ASTM E 662 < 450
Certificazioni	    

WOOL



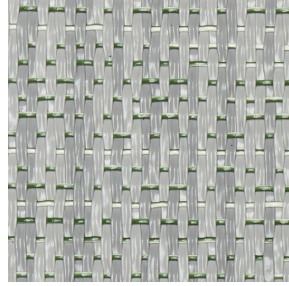
108 275 108 295

FLINT



108 277 108 297

MARBLE



108 279 108 299

SILK



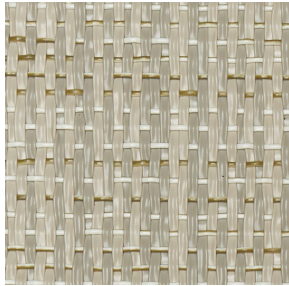
108 279 108 299

LINEN



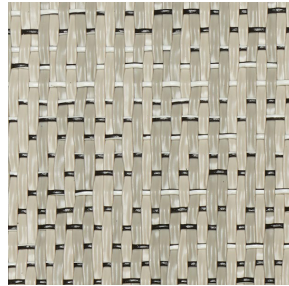
108 272 108 292

ASH



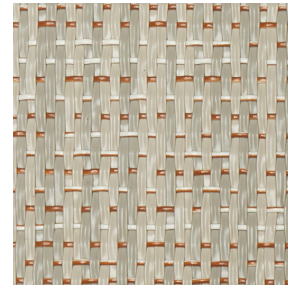
108 273 108 293

BIRCH



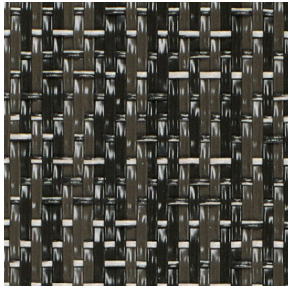
108 270 108 290

CORK



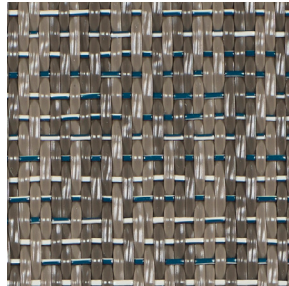
108 274 108 294

ORE



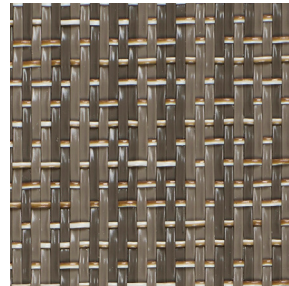
117 471 117 473

KELP



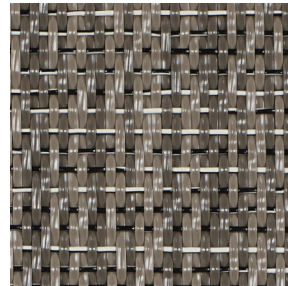
117 477 117 479

READ



117 489 117 491

TWEED



117 483 117 485