







BOLON BOTANIC - quadrotte autoposanti

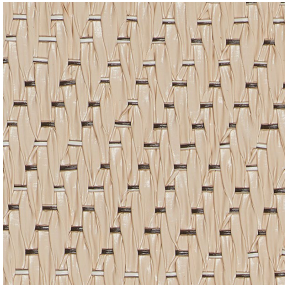
Descrizione

Vinilico ad effetto stuoia per pavimenti ad uso interno. Ha quattro livelli, ovvero 1 strato superiore e 3 strati di base. Il primo strato viene tessuto ed è composto da trama e ordito in vinile, strettamente intrecciati tra loro. Vi è uno strato base superiore, che dona alla pavimentazione la sua robustezza, uno strato base intermedio, composto da una fibra di vetro che dona alla pavimentazione stabilità dimensionale e infine uno strato base inferiore, che definisce lo spessore della pavimentazione e contiene il materiale riciclato. (È presente un **quinto 5 strato opzionale** per la **versione acustica**, costituito da materiale in feltro contenente PET da bottiglie riciclate, che aiuta ad attenuare l'impatto di suoni e rumori). **Filato a sezione piatta. Ordito monocoloro a trame alternate.**

Sostenibilità: 100% di PVC di origine biologica, 100% di PVC riciclato e 100% di gesso riciclato. ISO 14021 72% di contenuto riciclato (67% versione acustica). Il materiale è recuperato in tutte le collezioni: l'impianto di riciclo integrato aiuta ad aumentare la percentuale di materiale riciclato anno dopo anno. Per la produzione viene utilizzata esclusivamente energia rinnovabile a impatto climatico zero.

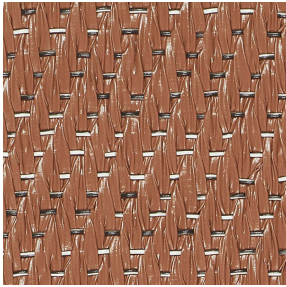
Caratteristiche generali	Descrizione
Classificazione d'uso	EN 1307 Classe 32 Traffico Moderato
Peso	ISO 8543 kg/mq 3,9 / 3,5 (con sottofondo acustico)
Spessore	ISO 1765 mm 2,9 / 4,4 (con sottofondo acustico)
Dimensioni e confezioni	EN ISO 24342 cm 50 x 50 in scatole da 20 pari mq 5 / in scatole da 12 pari a mq 3 (con sottofondo acustico)
Sedia a rotelle	EN 985 uso intensivo
Antistatico	EN 1815 Soddisfatto
Resistenza termica	ISO 8302 / EN 12667 Adatto per riscaldamento a pavimento
Isolamento acustico da calpestio	EN ISO 10140: 13 dB / 19 dB (con sottofondo acustico)
Assorbimento acustico nell'aria	EN ISO 354 α_w 0,05 / 0,15 (con sottofondo acustico) Hz 250 500 1000 2000 Hz 250 500 1000 2000 α_s 0,01 0,01 0,05 0,09 α_s 0,02 0,10 0,09 0,05
Solidità colore alla luce	EN ISO 105-B02 > 7
Stabilità dimensionale	ISO 2551 EN 986 Soddisfatto
Proprietà antiscivolo	DIN 51130 R10
Attrito	EN 13893 > 0,3
Pendulum	EN 13036-4 105-110 / 94-102 (con sottofondo acustico)
Reazione al fuoco	EN 13501-1 Bfl-s1
Flusso radiante critico	ASTM E 648 Classe 1
Densità di fumo	ASTM E 662 < 450
Certificazioni	     

BLANCHE



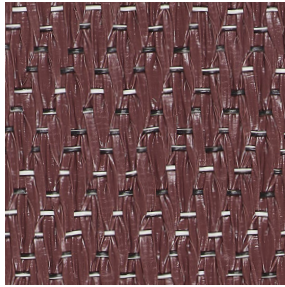
114 154 114 193

CANYON



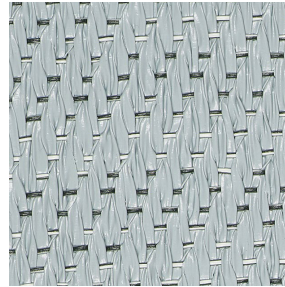
114 158 114 197

CHESTNUT



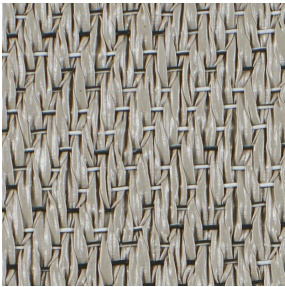
114 156 114 195

SPEARMINT



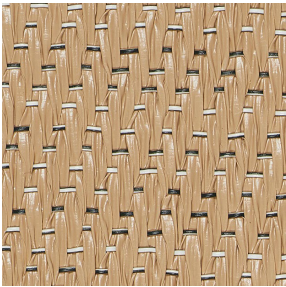
114 160 114 199

CILIA



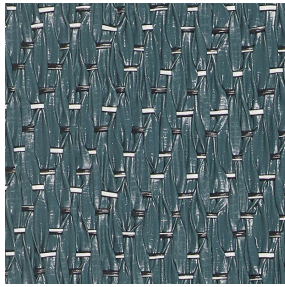
102 873 102 828

HONEY



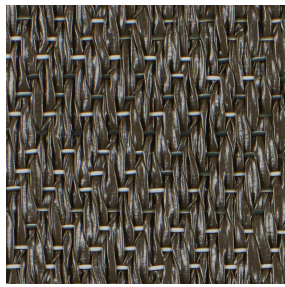
114 155 114 194

LIBRARY



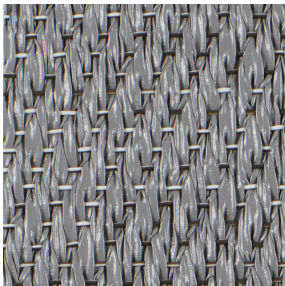
114 161 114 200

TILIA



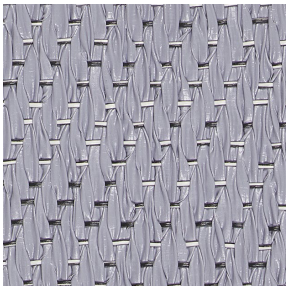
102 871 102 823

OSIER



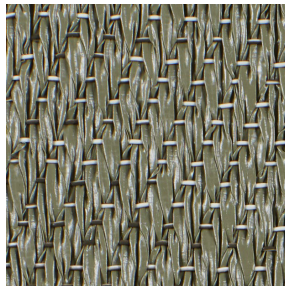
102 874 102 826

RAIN



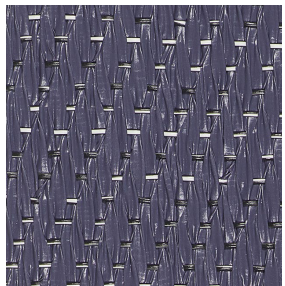
114 159 114 198

SAGE



108 080 108 100

VINTAGE



114 157 114 146