







## BOLON BKB - quadrotte autoposanti

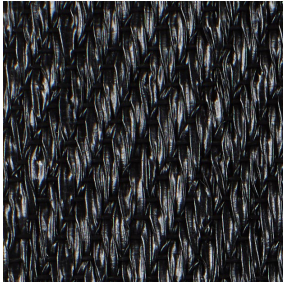
### Descrizione

**Vinilico ad effetto stuoia per pavimenti ad uso interno.** Ha quattro livelli, ovvero 1 strato superiore e 3 strati di base. Il primo strato viene tessuto ed è composto da trama e ordito in vinile, strettamente intrecciati tra loro. Poi vi è uno strato base superiore, che dona alla pavimentazione la sua robustezza, uno strato base intermedio, composto da una fibra di vetro che dona alla pavimentazione stabilità dimensionale e infine uno strato base inferiore, che definisce lo spessore della pavimentazione e contiene il materiale riciclato. (È presente un **quinto 5 strato opzionale** per la **versione acustica**, costituito da materiale in feltro contenente PET da bottiglie riciclate, che aiuta ad attenuare l'impatto di suoni e rumori). **Filato a sezione piatta. Ordito bicolore e trama a tinta unita.**

**Sostenibilità: 100% di PVC di origine biologica, 100% di PVC riciclato e 100% di gesso riciclato. ISO 14021 72% di contenuto riciclato (67% versione acustica).** Il materiale è recuperato in tutte le collezioni: l'impianto di riciclo integrato aiuta ad aumentare la percentuale di materiale riciclato anno dopo anno. Per la produzione viene utilizzata esclusivamente energia rinnovabile a impatto climatico zero.

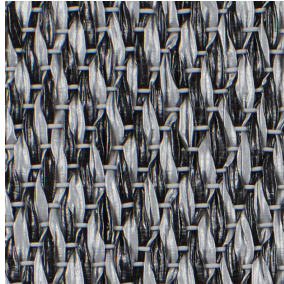
Caratteristiche generali	Descrizione
Classificazione d'uso	EN 1307 Classe 32 <b>Traffico Moderato</b>
Peso	ISO 8543 <b>kg/mq 3,9 / 3,5</b> (con sottofondo acustico)
Spessore	ISO 1765 <b>mm 2,9 / 4,4</b> (con sottofondo acustico)
Dimensioni e confezioni	EN ISO 24342 <b>cm 50 x 50</b> in scatole da 20 pari mq 5 / in scatole da 12 pari a mq 3 (con sottofondo acustico)
Sedia a rotelle	EN 985 uso intensivo
Antistatico	EN 1815 Soddisfatto
Resistenza termica	ISO 8302 / EN 12667 Adatto per riscaldamento a pavimento
Isolamento acustico da calpestio	EN ISO 10140: <b>13 dB / 19 dB</b> (con sottofondo acustico)
Assorbimento acustico nell'aria	EN ISO 354 $\alpha_w$ 0,05 / 0,15 (con sottofondo acustico) Hz 250 500 1000 2000 Hz 250 500 1000 2000 $\alpha_s$ 0,01 0,01 0,05 0,09 $\alpha_s$ 0,02 0,10 0,09 0,05
Solidità colore alla luce	EN ISO 105-B02 > 7
Stabilità dimensionale	ISO 2551 EN 986 Soddisfatto
Proprietà antiscivolo	DIN 51130 <b>R10</b>
Attrito	EN 13893 > 0,3
Pendulum	EN 13036-4 105-110 / 94-102 (con sottofondo acustico)
Reazione al fuoco	EN 13501-1 B <sub>fl</sub> -s1
Flusso radiante critico	ASTM E 648 Classe 1
Densità di fumo	ASTM E 662 < 450
Certificazioni	     

SISAL BLACK



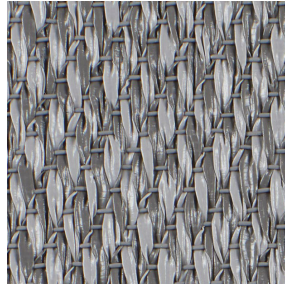
102.753 102.798

METALLIC ALPHA



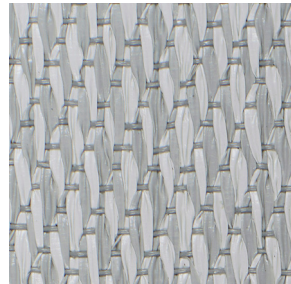
102.757 102.801

SISAL GRANITE



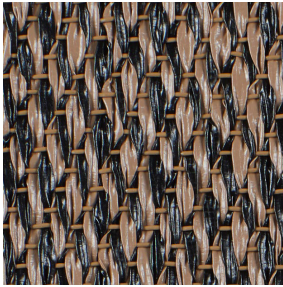
102.751 102.796

SISAL STEEL



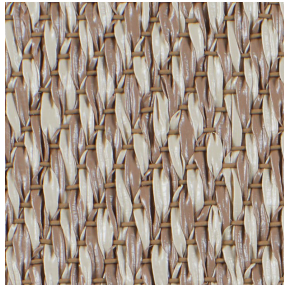
118977 118989

SISAL NATUR BLACK



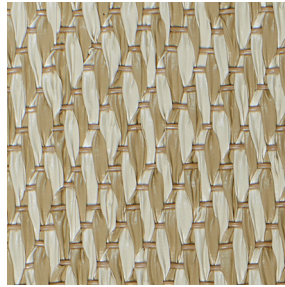
102.755 102.799

SISAL BEIGE



102.745 102.791

SISAL DUNE



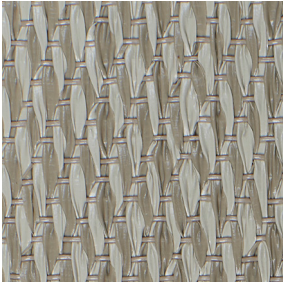
118981 118993

SISAL UMBER



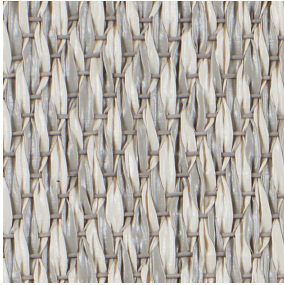
118976 118 988

SISAL MOLE



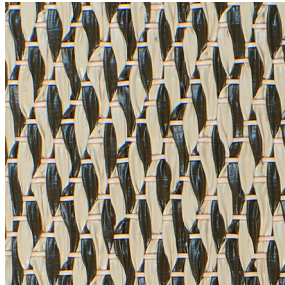
118980 118992

SISAL SAND



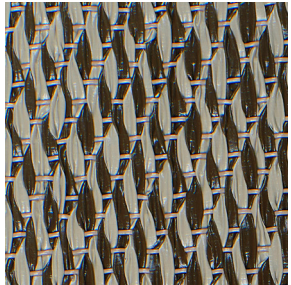
102.748 102.793

SISAL FAWN



118979 118991

SISAL LOAM



118978 118990