






BOLON GRAPHIC - Teli

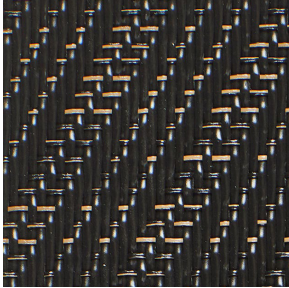
Descrizione

Vinilico ad effetto stuoia per pavimenti ad uso interno. Ha quattro livelli, ovvero 1 strato superiore e 3 strati di base. Il primo strato viene tessuto ed è composto da trama e ordito in vinile, strettamente intrecciati tra loro. Poi vi è uno strato base superiore, che dona alla pavimentazione la sua robustezza, uno strato base intermedio, composto da una fibra di vetro che dona alla pavimentazione stabilità dimensionale e infine uno strato base inferiore, che definisce lo spessore della pavimentazione e contiene il materiale riciclato. (È presente un **quinto strato opzionale** per la **versione acustica**, costituito da materiale in feltro contenente PET da bottiglie riciclate, che aiuta ad attenuare l'impatto di suoni e rumori). **Filato a sezione ellissoidale, ordito monocoloro o rigato e trame alternate.**

Sostenibilità: 100% di PVC di origine biologica, 100% di PVC riciclato e 100% di gesso riciclato. ISO 14021 66% di contenuto riciclato (67% versione acustica). Il materiale è recuperato in tutte le collezioni: l'impianto di riciclo integrato aiuta ad aumentare la percentuale di materiale riciclato anno dopo anno. Per la produzione viene utilizzata esclusivamente energia rinnovabile a impatto climatico zero.

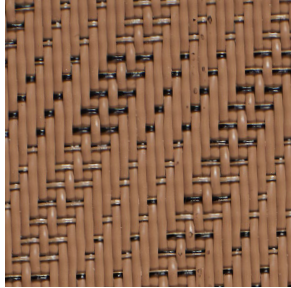
Caratteristiche generali	Descrizione
Classificazione d'uso	EN 1307 Classe 33 Traffico Intenso
Peso	ISO 8543 kg/mq 3,0 - 3,1 / 3,4 (con sottofondo acustico)
Spessore	ISO 1765 mm 2,3 / 4,6 (con sottofondo acustico)
Dimensioni e confezioni	ISO 24341 Rotoli m 2x25 pari a mq 50
Sedia a rotelle	EN 985 uso intensivo
Antistatico	EN 1815 Soddisfatto
Resistenza termica	ISO 8302 / EN 12667 Adatto per riscaldamento a pavimento
Isolamento acustico da calpestio	EN ISO 10140: 9 dB / 19 dB (con sottofondo acustico)
Assorbimento acustico nell'aria	EN ISO 354 α_w 0,05 / 0,10 (con sottofondo acustico) Hz 250 500 1000 2000 Hz 250 500 1000 2000 α_s 0,01 0,01 0,05 0,09 α_s 0,02 0,14 0,07 0,04
Solidità colore alla luce	EN ISO 105-B02 > 7
Stabilità dimensionale	ISO 2551 EN 986 Soddisfatto
Proprietà antiscivolo	DIN 51130 R9
Attrito	EN 13893 > 0,3
Pendulum	EN 13036-4 88-93 / 106-109 (con sottofondo acustico)
Reazione al fuoco	EN 13501-1 Bfl-s1
Flusso radiante critico	ASTM E 648 Classe 1
Densità di fumo	ASTM E 662 < 450
Certificazioni	    

HERRINGBONE BLACK



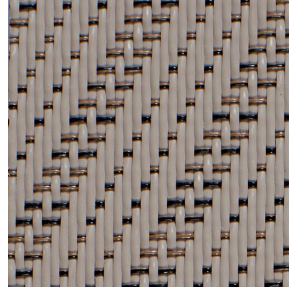
Q Γ
103 230

HERRINGBONE CINNAMON



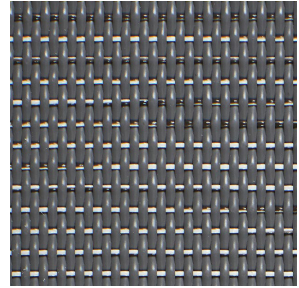
Q Γ
116 461

HERRINGBONE BEIGE



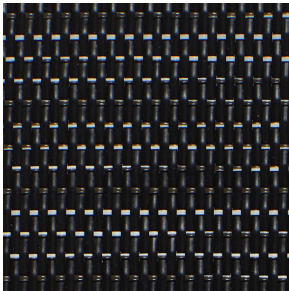
Q Γ
103 228

STRING



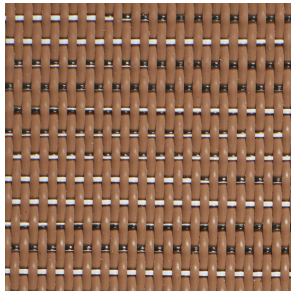
Q ■ Γ
102 772 102 814

ETCH



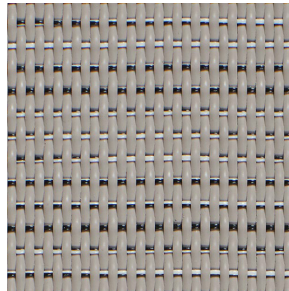
Q ■ Γ
102 773 102 815

TAN



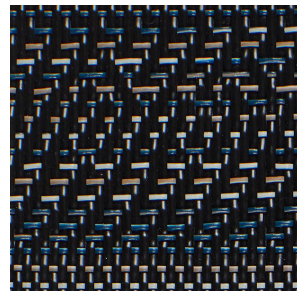
Q ■ Γ
116 455 116 457

MACHE



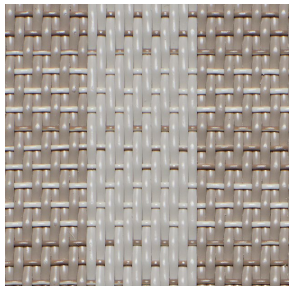
Q ■ Γ
102 770 102 812

GRADIENT BLACK



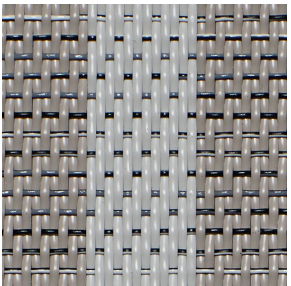
Q Γ
103 642

DUO BEIGE



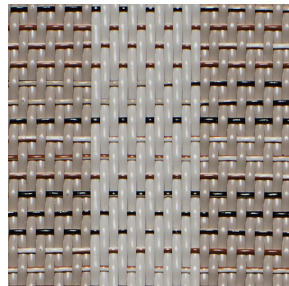
Q Γ
116 645

DUO GREY



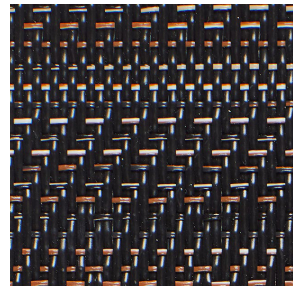
Q Γ
116 643

DUO CINNAMON



Q Γ
116 644

GRADIENT BROWN



Q Γ
116 623