


## ELEMENTS - quadrotte autoposanti

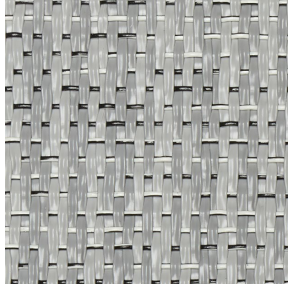
### Descrizione

**Vinilico ad effetto stuoia per pavimenti ad uso interno.** Ha quattro livelli, ovvero 1 strato superiore e 3 strati di base. Il primo strato viene tessuto ed è composto da trama e ordito in vinile, strettamente intrecciati tra loro. Poi vi è uno strato base superiore, che dona alla pavimentazione la sua robustezza, uno strato base intermedio, composto da una fibra di vetro che dona alla pavimentazione stabilità dimensionale e infine uno strato base inferiore, che definisce lo spessore della pavimentazione e contiene il materiale riciclato. (+ un 5 strato opzionale per la versione acustica, costituito da materiale in feltro contenente PET da bottiglie riciclate, che aiuta ad attenuare l'impatto di suoni e rumori). **Filato a sezione "H". Trama multicolore.**

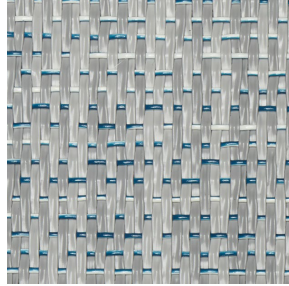
**Sostenibilità: 100% di PVC di origine biologica, 100% di PVC riciclato e 100% di gesso riciclato. ISO 14021 72% di contenuto riciclato (69% versione acustica).** Il materiale è recuperato in tutte le collezioni: l'impianto di riciclo integrato aiuta ad aumentare la percentuale di materiale riciclato anno dopo anno. Per la produzione viene utilizzata esclusivamente energia rinnovabile a impatto climatico zero.

Caratteristiche generali	Descrizione
Classificazione d'uso	EN 1307 Classe 33 <b>Traffico Intenso</b>
Peso	ISO 8543 <b>kg/mq 3,9 / 3,5</b> (con sottofondo acustico)
Spessore	ISO 1765 mm <b>3,0 / 4,7</b> (con sottofondo acustico)
Dimensioni e confezioni	EN ISO 24342 <b>cm 50 x 50</b> in scatole da 20 pari mq 5 / in scatole da 12 pari a mq 3 (con sottofondo acustico)
Sedia a rotelle	EN 985 uso intensivo
Antistatico	EN 1815 Soddisfatto
Resistenza termica	ISO 8302 / EN 12667 Adatto per riscaldamento a pavimento
Isolamento acustico da calpestio	EN ISO 10140: <b>9 dB / 19 dB</b> (con sottofondo acustico)
Assorbimento acustico nell'aria	EN ISO 354 $\alpha_w$ 0,05 / 0,15 (con sottofondo acustico) Hz 250 500 1000 2000 Hz 250 500 1000 2000 $\alpha_s$ 0,01 0,01 0,05 0,09 $\alpha_s$ 0,01 0,16 0,08 0,04
Solidità colore alla luce	EN ISO 105-B02 > 7
Stabilità dimensionale	ISO 2551 EN 986 Soddisfatto
Proprietà antiscivolo	DIN 51130 R9
Attrito	EN 13893 > 0,3
Pendulum	EN 13036-4 117-120
Reazione al fuoco	EN 13501-1 Bfl-s1
Flusso radiante critico	ASTM E 648 Classe 1
Densità di fumo	ASTM E 662 < 450
Certificazioni	     

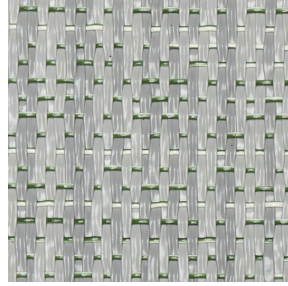
WOOL



FLINT



MARBLE



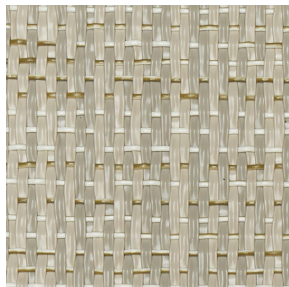
CORK



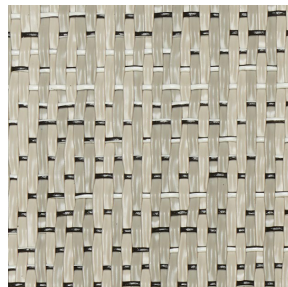
LINEN



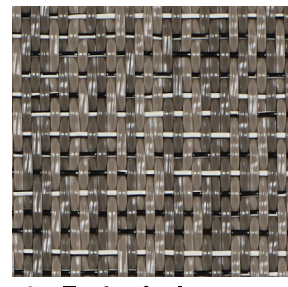
ASH



BIRCH



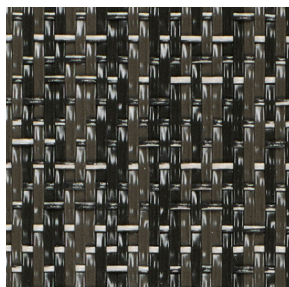
TWEED



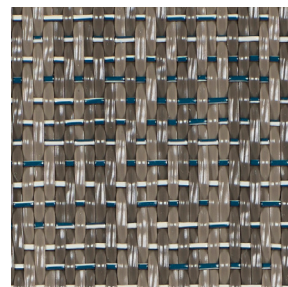
SILK



ORE



KELP



READ

