

BLOC PUR

Descrizione

Pavimento vinilico eterogeneo, antistatico, stratificato, tinte unite con finitura gofrata materica, pressato flessibile, saldabile. Basse emissioni di VOC. **Trattamento poliuretano rinforzato di superficie.**

Traffico

Commerciale molto pesante.

Composizione

Resine viniliche, plastificanti, stabilizzanti, pigmenti coloranti, cariche inerti, fibra di vetro, poliuretano. Strato di PVC superiore omogeneo completamente a colore di mm. 0,70 di spessore, supporto costituito da due strati incrociati di film vinilico stabilizzato dello spessore di 2,0 mm. **100% Riciclabile.**

Caratteristiche generali	Descrizione
Spessore	ISO 24346 (EN 428) 2,0 mm
Strato di usura	ISO 24340 (EN 429) 0.70mm
Peso	ISO 23997 (EN 430) 2,0 mm: 3,55 kg/mq; 2,5 mm: 4,55 kg/mq
Dimensioni, colori e confezioni	Rotoli: mm 2,0: 20 colori da ml 2 x 20 (mq 40)
Performance generali	ISO 10584: Conforme ASTM F1913: Conforme ASTM F1700: Class I, Tipo A
Classe d'uso	ISO 10874 EN 685 34,43
Resistenza all'usura	EN 13893: Class DS; DIN 51130 / DIN EN 16165 Ann. B: R10 AS 4586 Appendice D: R10 ASTM D2047: SCOF ≥ 0.5
Contenuto legante	ISO 10582 Tipo I
Resistenza all'abrasione	EN 649 Gruppo T
Reazione al fuoco	EN 13501-1 Bfl-s1
Comportamento elettrico	EN 1815 EN 1815 ≤ 2 kV Antistatico
Impronta residua	ASTM F1914 $\leq 0.005''$ ASTM F970 (Modified) $\leq 0.005''$ (750psi) ISO 24343-1 ≤ 0.10 mm
Sedia a rotelle	ISO 4918 EN 425: idoneo



Stabilità dimensionale	ISO 23999 (EN 434) $\leq 0.40\%$
Flessibilità	ASTM F137: Conforme
Riscaldamento a pavimento	Idoneo, max 27° C
Solidità alla luce	ISO 105-B02 (Method 3) ≥ 6
Resistenza alla luce	ASTM F1515 $\Delta E \leq 8.0$ - Meets
Resistenza al calore	ASTM F1514 $\Delta E \leq 8.0$ - Meets
Sostenibilità	Prodotto certificato Floorscore GreenTag LCA Rate Silver Plus GreenRate level A Contenuto riciclato 10% Indoor Air Comfort Gold: prodotto certificato Eurofins AgBB passato; Finnish M1 passato; REACH conforme
Riduzione del rumore da calpestio	ISO 10140-3 8dB
Resistenza chimica	ISO 26987 (EN 423) Buona resistenza ASTM F925
Certificazioni	     





SUPERFICI CREATIVE



Loft White 9931
NCS S 0502-G50Y
w/r 9931 LRV 84



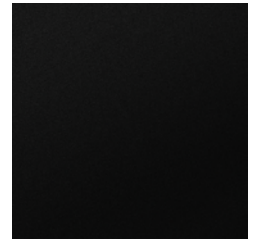
Rock Salt 9932
NCS S 1502-G50Y
w/r 9932 LRV 64



Studio Grey 9933
NCS S 3000-N
w/r 9933 LRV 45



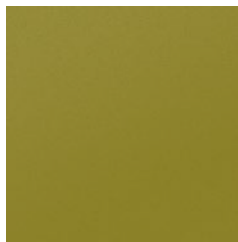
Urban Chic 9934
NCS S 5502-B
w/r 9934 LRV 21



Classic Black 9935
NCS S 8500-N
w/r 9935 LRV 5



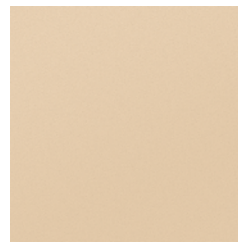
Lime Crush 9940
NCS S 2060-G80Y
w/r 9940 LRV 38



Soft Moss 9942
NCS S 4040-G70Y
w/r 9942 LRV 22



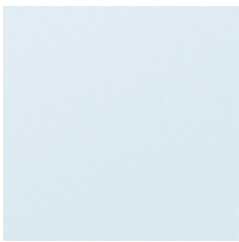
Woodland Green 9941
NCS S 3060-G40Y
w/r 9941 LRV 22



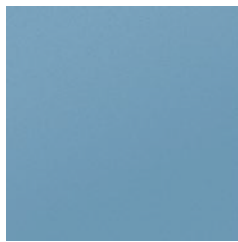
Caramel Blush 9944
NCS S 2010-Y30R
w/r 9944 LRV 53



Clay Deep 9946
NCS S 5005-Y20R
w/r 9946 LRV 25



Cool Breeze 9936
NCS S 0515-R80B
w/r 9936 LRV 71



Nordic Sky 9937
NCS S 3030-R90B
w/r 9937 LRV 28



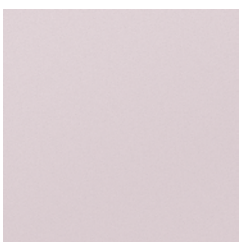
Marine Blue 9939
NCS S 5040-R80B
w/r 9939 LRV 9



Lemon Punch 9947
NCS S 1080-Y
w/r 9947 LRV 53



Red Beacon 9948
NCS S 1080-Y80R
w/r 9948 LRV 18



Lilac Essence 9949
NCS S 1510-R40B
w/r 9949 LRV 57