



SUPERFICI CREATIVE

**PATTERN PLAY** | *Milliken*<sup>™</sup>

## PATTERN PLAY

# COME & PLAY

A clever carpet collection combining pattern, colour and texture, showcasing what Milliken does best when it comes to creating a design statement.

A joyous celebration of pattern and colour with something for everyone, from a softly textured neutral combination of designs to a bold statement of impactful shapes and colours.

Pick and Mix to build your own statement! Let's Play!

### VENEZ JOUER

Une collection de moquettes astucieuse qui allie motif, couleur et texture, illustrant tout le savoir-faire de Milliken en matière de création de designs.

Une célébration joyeuse des formes et des couleurs, pensée pour tous, avec de nombreuses possibilités de configuration, allant des motifs neutres légèrement texturés à formes soulignées plus affirmées et colorées.

Choisissez et mixez les éléments pour créer votre propre design ! A vous de jouer !

### COME & PLAY

Eine smarte Teppichkollektion, die Muster, Farbe und Textur kombiniert und damit zeigt, was wir bei Milliken am besten können: ausdrucksvolles Design ermöglichen!

Wir feiern Muster und Farbe und bieten für jedes Projekt das passende - von einer neutralen Kombination mit weichen Texturen bis hin zu einem starken Statement mit eindrucksvollen Formen und Farben.

Pick and Mix - Kombinierbar für Ihre unverwechselbare Handschrift im Design!

### ¡A JUGAR!

Una ingeniosa colección de moqueta que combina diseños, colores y texturas y muestra lo mejor de Milliken cuando se trata de crear diseños que dejan huella.

Una alegre celebración de diseño y color con algo para todos, desde una combinación de diseños neutros de textura suave hasta una atrevida muestra de impactantes formas y colores.

¡Elija y mezcle para crear su propia forma de expresión!



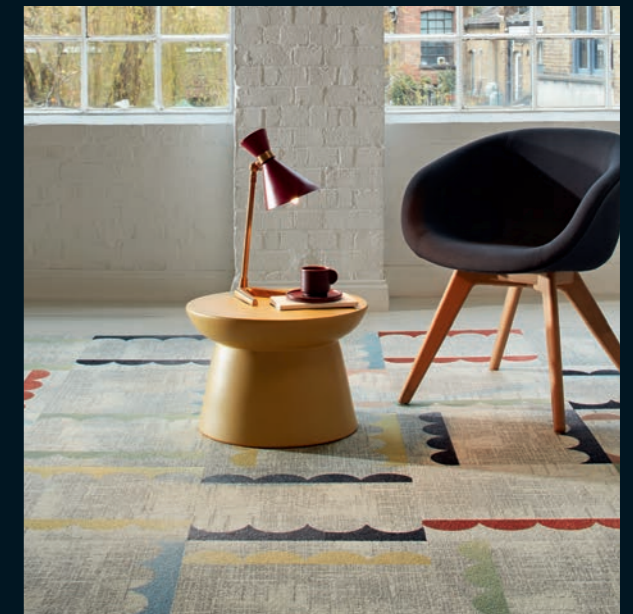
COLOUR DRENCH



COLOUR PLAY



TRANSITIONS

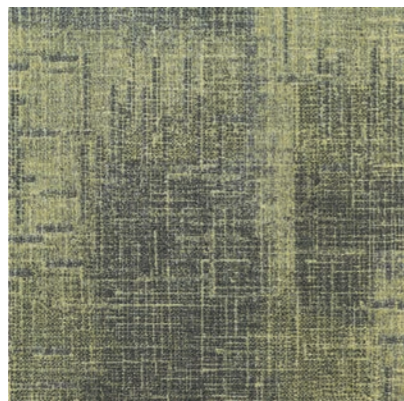


SHAPES





PPY54-103 Herbal ●



PPY79-62 Pickle ▲



PPY55-37 Finch ▲



PPY158-172 Eucalyptus ▲



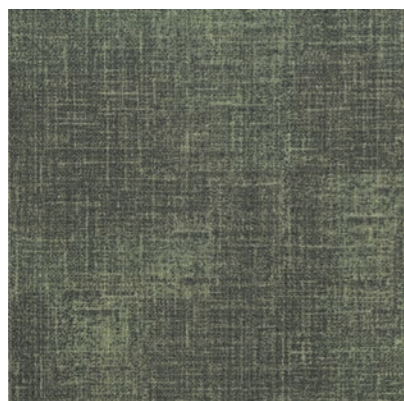
PPY241-240 Waterfall ▲



PPY240-172 Jarrahdale ▲



PPY74-203 Waterlily ▲



PPY88-71 Nettle ●



PPY43 Caterpillar ▲



PPY274-180-201 Hummingbird ▲



PPY51 Niagra ▲



PPY174-132 Spruce ▲



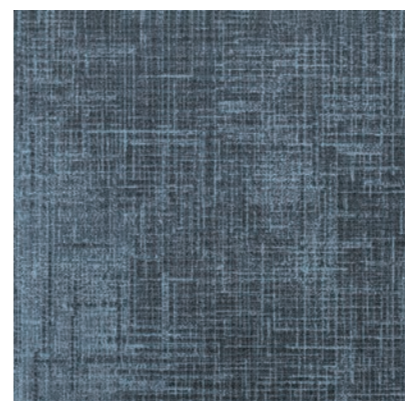
PPY100-86-81 Chai ●



PPY53-203 Potion ▲



PPY23-141 Valley ▲



PPY182-73 Lakeview ▲



PPY201-274 Marina ▲



PPY203-274 Paradise ▲





PPY131-242 Wisteria ▲



PPY139-158 Windmill ▲



PPY13-157 Morpho ▲



PPY234-180 Argent ●



PPY153-180 Yarn ▲



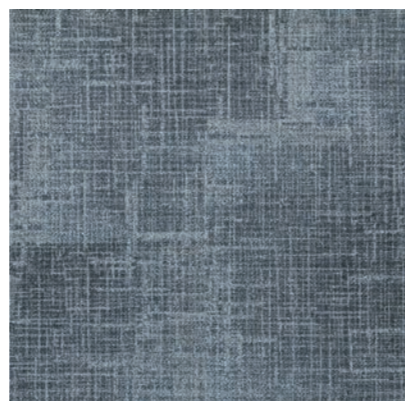
PPY153-215 Teapot ▲



PPY131-138 Bunting ▲



PPY152-144-06 Drizzle ▲



PPY73-245 True ▲



PPY13-235 Coin ▲



PPY154-138 Gate ▲



PPY144-106 Loch ▲



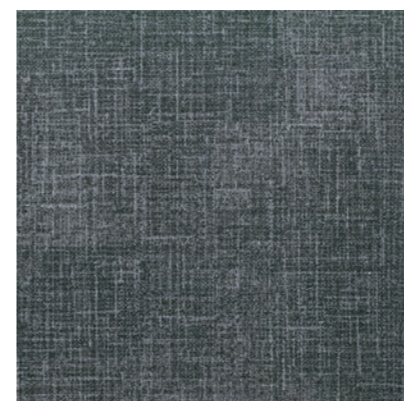
PPY138-260 Space ▲



PPY106-154 Gulf ▲



PPY73-131 Hailstone ▲



PPY118-13 Winter ▲



PPY118-153 Wire ▲



PPY13 Chain ●



PPY144-106 Loch



PPY144-106 Loch



PPY261-236-207 Marshmallow ▲



PPY120-262 Ballet ▲



PPY262-234 Taffy ▲



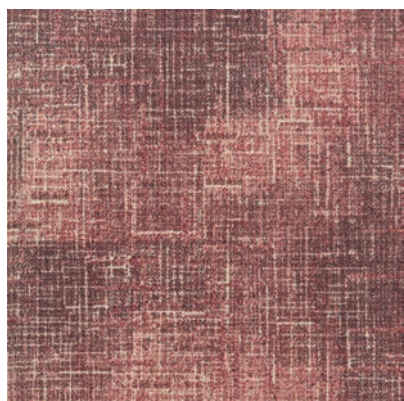
PPY173-18 Hay ▲



PPY21-55 Sandcastle ▲



PPY188 Smile ▲



PPY179-207-168 Valentine ●



PPY164-104 Goji ▲



PPY68-181 Magical ●



PPY04-124 Cracker ●



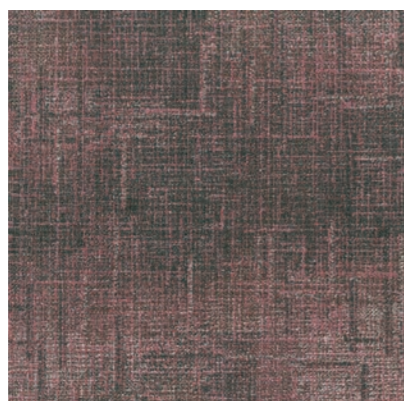
PPY271-42 Braid ▲



PPY39-12 Choux ●



PPY96-26-147 Venetian ▲



PPY10-104-164 Elderberry ▲



PPY79-149 Fig ▲



PPY83-93 Fur ●



PPY96-90 Cigar ▲



PPY79-94 Branch ▲



PPY145-153 Wolf



PPY204-122-226 Parfait



PPY204-122-226 Parfait ▲



PPY04-219 Buttercream ▲



PPY05-259-04 Moth ●



PPY06-212-219 Angora ▲



PPY234-235 Oyster ●



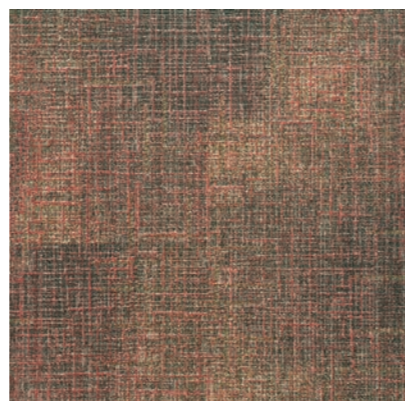
PPY108-144 Trophy ●



PPY96-69-17 Thatch ●



PPY122-15 Blanket ◻



PPY81-96-272 Rosewood ▲



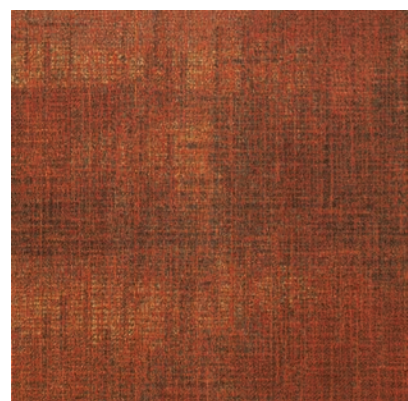
PPY165-144 Gaze ●



PPY174-144 Rock ▲



PPY254-259 Dapple ◻



PPY231-26-190 Spark ▲



PPY135-114-65 Saddle ●



PPY250-114-59 Bear ▲



PPY79-165 Mystery ◻



PPY70-05 Nightfall ◻



PPY145-153 Wolf ●

**PATTERN PLAY**



**COLOUR PLAY**

PPY10-104-164 Elderberry / PPY165-144 Gaze

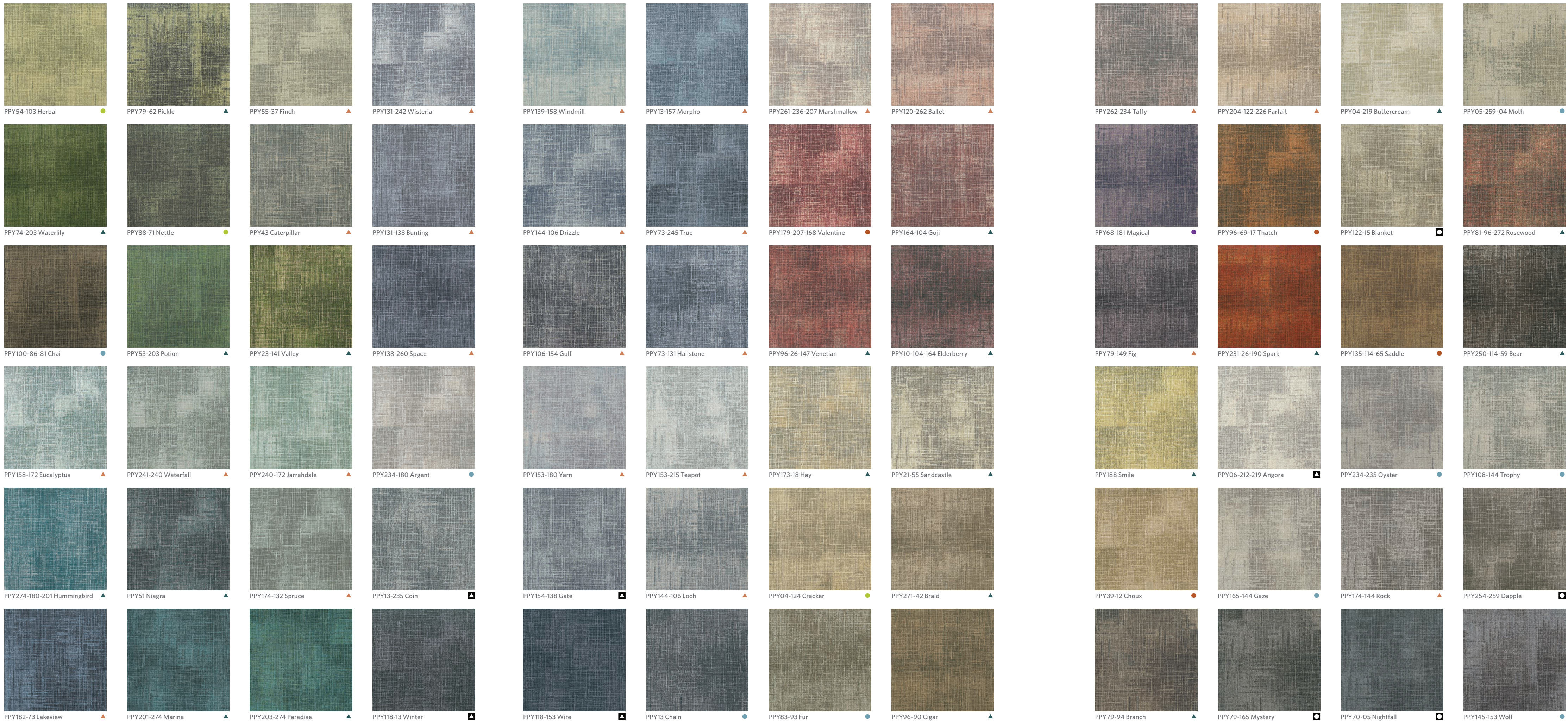
PPY10-104-164 Elderberry



PPY250-114-59 Bear / PPY165-144 Gaze / PPY10-104-164 Elderberry

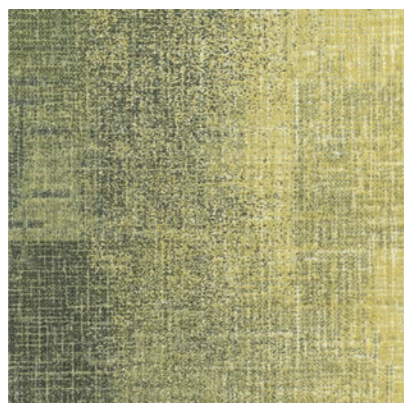


PPY10-104-164 Elderberry

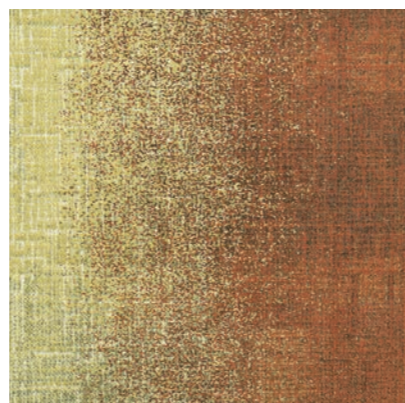




SUNSET TRANSITION



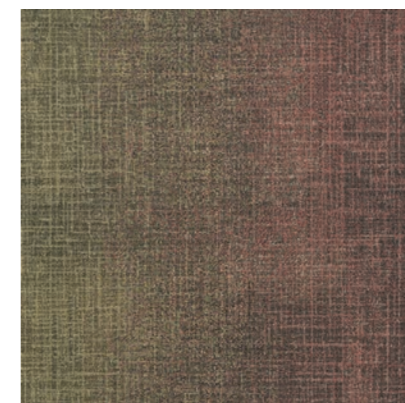
VER62-188 Pickle / Smile



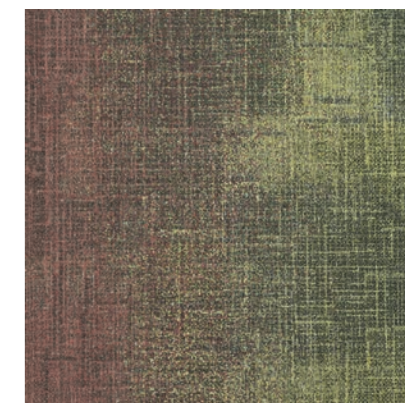
VER188-190 Smile / Spark



VER190-90 Spark / Cigar



VER90-147 Cigar / Venetian

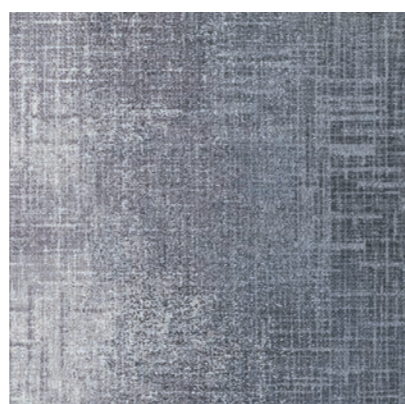


VER147-62 Venetian / Pickle

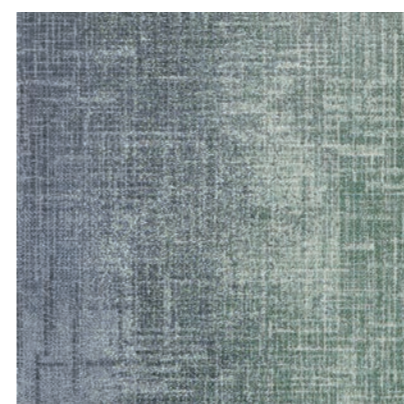
PASTEL TRANSITION



VER219-242 Angora / Wisteria



VER242-245 Wisteria / True



VER245-172 True / Eucalyptus



VER172-226 Eucalyptus / Parfait

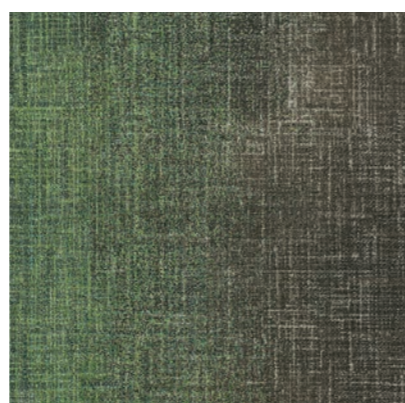


VER226-219 Parfait / Angora

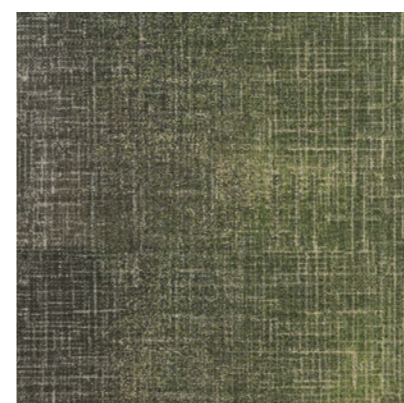
FOREST TRANSITION



VER274-203 Marina / Potion



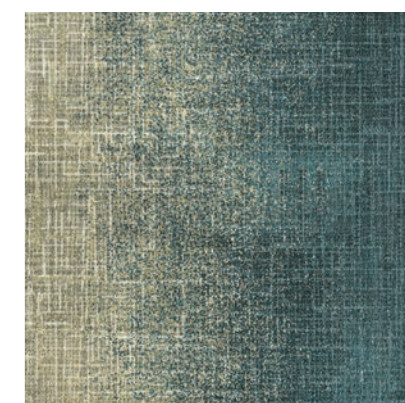
VER203-59 Potion / Bear



VER59-141 Bear / Valley



VER141-18 Valley / Hay



VER18-274 Hay / Marina

Pattern Play transitions allow you to move from one colour space to the next with each of our three, playful colour families; Sunset, Pastel and Forest.

Colour sequences shown are available as standard. Alternative colour sequences can be created by working with our talented Custom Design team.

Have fun!

Les dégradés Pattern Play vous permettent de passer d'un univers colorimétrique à un autre, avec des couleurs ludiques regroupées en trois familles : Coucher de soleil, Pastel et Forêt.

Les transitions de couleurs présentées sont proposées en version standard. Des dégradés sur-mesure peuvent également être conçus en collaboration avec notre équipe design.

Amusez-vous !

Die Übergänge in Pattern Play ermöglichen es Ihnen, mit unseren drei verspielten Farbfamilien Sunset, Pastel und Forest von einem Farbbereich in den nächsten zu wechseln.

Die abgebildeten Farbfolgen sind standardmäßig verfügbar. Alternative Farbfolgen können in Zusammenarbeit mit unserem hochqualifizierten Team für individuelle Designs erarbeitet werden.

Viel Spaß!

Las transiciones de Pattern Play le permiten pasar de un espacio de color a otro con cada una de nuestras tres divertidas familias de colores: Atardecer, Pastel y Bosque.

Las secuencias de colores mostradas están disponibles de forma estándar. Se pueden crear secuencias de colores alternativas trabajando con nuestro maravilloso equipo de Diseño Personalizado.

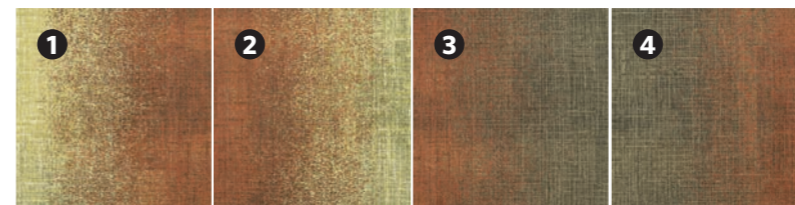
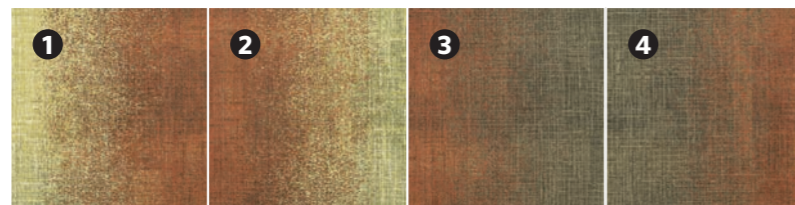
¡Disfrute!

PASTEL TRANSITION

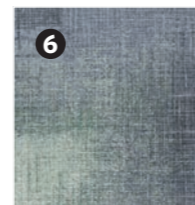


- ① HZN242-219 Wisteria / Angora
- ② PPY06-212-219 Angora
- ③ HZN219-226 Angora / Parfait
- ④ PPY204-122-226 Parfait
- ⑤ HZN226-172 Parfait / Eucalyptus
- ⑥ PPY158-172 Eucalyptus
- ⑦ HZN172-245 Eucalyptus / True
- ⑧ PPY73-245 True
- ⑨ HZN245-242 True / Wisteria





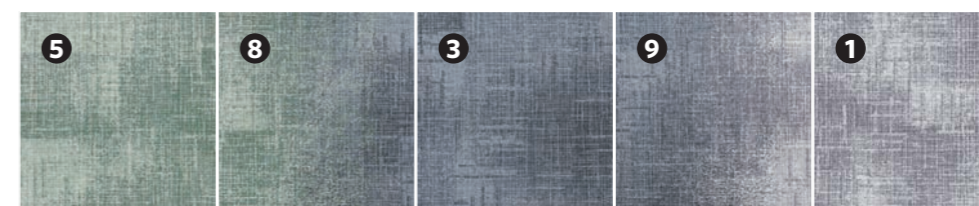
- 1 VER188-190 Smile / Spark
- 2 VER190-188 Spark / Smile
- 3 VER190-90 Spark / Cigar
- 4 VER90-190 Cigar / Spark



PASTEL TRANSITION

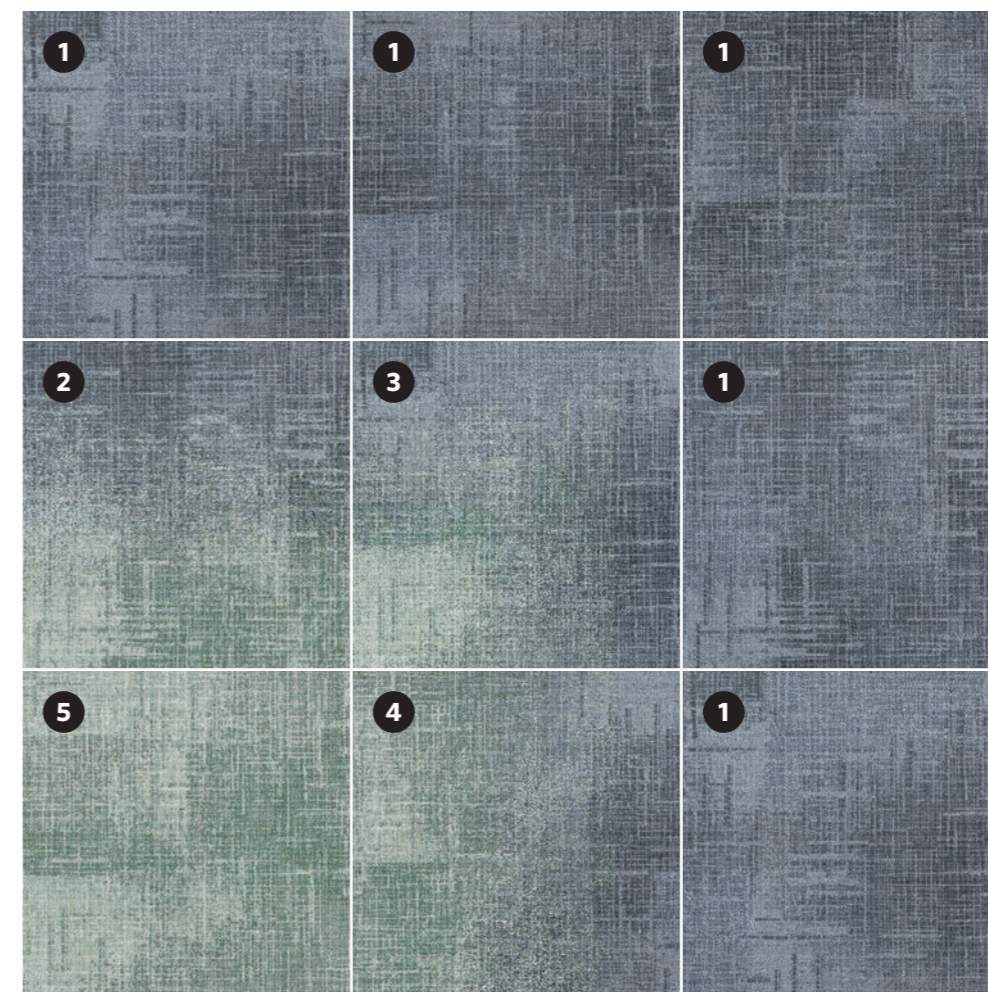


- 1 PPY131-242 Wisteria
- 2 HZN242-245 Wisteria / True
- 3 PPY73-245 True
- 4 HZN245-172 True / Eucalyptus
- 5 PPY158-172 Eucalyptus
- 6 TRC172-245 Eucalyptus / True
- 7 TRC245-242 True / Wisteria
- 8 VER245-172 Eucalyptus / True
- 9 VER245-242 True / Wisteria





- 1 PPY73-245 True
- 2 HZN245-172 True / Eucalyptus
- 3 TRC172-245 Eucalyptus / True
- 4 VER245-172 Eucalyptus / True
- 5 PPY158-172 Eucalyptus



For the full transition experience view our online interactive brochure for even more ways to play.

Pour explorer l'ensemble de nos options de dégradés, consultez notre brochure interactive en ligne et découvrez de multiples façons de jouer avec les couleurs.

Besuchen Sie unsere Online-Broschüre für noch mehr Möglichkeiten, mit den Übergängen zu spielen.

Para una experiencia de transición completa, vea nuestro folleto interactivo online y descubra más.



Matching symbols  
**PLAY** together...

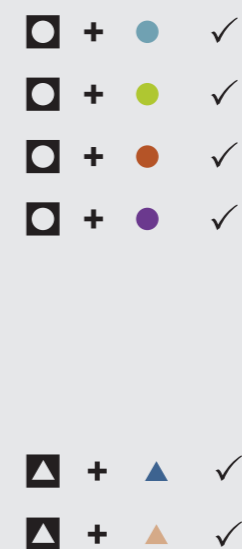


Des symboles identiques  
**S'ENTENDENT** bien...

Aufeinander abgestimmte Symbole im  
Zusammenspiel... **PLAY TOGETHER**

Los símbolos que combinan  
**JUEGAN** juntos...

Positive and negative shapes  
**PLAY** nicely...



Des formes positives et négatives  
**S'ENTENDENT** à merveille...

Positiv- und Negativformen spielen  
miteinander... **NICE PLAY**

Las formas positivas y negativas  
**JUEGAN** bien...

Different colours and shapes  
**DON'T PLAY** together...



Des couleurs et formes différentes  
**NE S'ENTENDENT PAS** vraiment...

Einige Formen und Farben kommen  
nicht zusammen... **NO PLAY**

Los colores y las formas diferentes  
**NO JUEGAN** juntos...

**COME & PLAY...**

This is a collection where you can get creative too. Fancy designing your own shapes and in your own colours? No problem!

Customise the Pattern Play collection by working with our talented Design Customisation team.

**VENEZ JOUER...**

Cette collection vous permet d'exprimer votre créativité. Vous souhaitez concevoir vos propres motifs et coloris ? Aucun problème !

Notre brillante équipe design vous accompagne dans la personnalisation de la collection Pattern Play.

**COME & PLAY...**

Mit dieser Kollektion werden Sie auch selbst so richtig kreativ. Sie möchten Ihre eigenen Formen in Ihren eigenen Farben erstellen? Kein Problem!

Gestalten Sie die Kollektion Pattern Play mit unserem talentierten Team für individuell zugeschnittenes Design nach Ihren Wünschen.

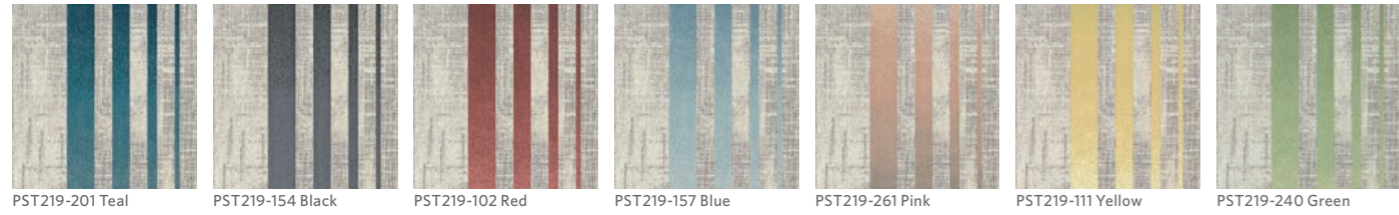
**¡A JUGAR!**

Esta es una colección donde también puede dar rienda suelta a su creatividad. ¿Le apetece diseñar sus propias formas y con sus propios colores? ¡Sin problema!

Personalice la colección Pattern Play trabajando con nuestro fantástico equipo de personalización de diseño.



**Stripe**



PST219-201 Teal PST219-154 Black PST219-102 Red PST219-157 Blue PST219-261 Pink PST219-111 Yellow PST219-240 Green

**Block**



PBL219-201 Teal PBL219-154 Black PBL219-102 Red PBL219-157 Blue PBL219-261 Pink PBL219-111 Yellow PBL219-240 Green

**Diagonal**



PDI219-201 Teal PDI219-154 Black PDI219-102 Red PDI219-157 Blue PDI219-261 Pink PDI219-111 Yellow PDI219-240 Green

**Arch**



PAR219-201 Teal PAR219-154 Black PAR219-102 Red PAR219-157 Blue PAR219-261 Pink PAR219-111 Yellow PAR219-240 Green

**Scallop**



PSC219-201 Teal PSC219-154 Black PSC219-102 Red PSC219-157 Blue PSC219-261 Pink PSC219-111 Yellow PSC219-240 Green

Multi-Tile Design



Multi-Tile Design



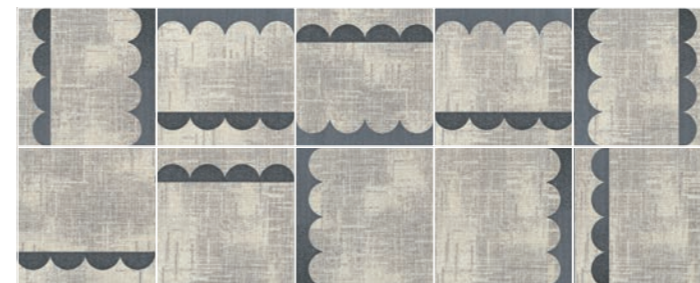
Multi-Tile Design



Multi-Tile Design



Multi-Tile Design



The Pattern Play collection is a multi-tile design — composed of 10 individual tile elements to create one single design. Orders will ship as a randomised assortment of all 10 elements.

La collection Pattern Play propose un motif multi-dalles composé de 10 dalles individuelles, conçues pour former un seul et même design. Les commandes contiennent les 10 éléments avec des designs aléatoires.

Die Pattern Play Designs sind Multi-Fliesen Designs – die aus 10 unterschiedlichen und individuellen Einzelfliesen bestehen, um ein einheitliches Muster zu erzeugen. Die Zusammenstellung der 10 Einzelfliesen in den Kartons erfolgt per Zufallsprinzip.

Los diseños Pattern Play los componen varias losetas – hay 10 elementos diferentes para crear un solo diseño. Cada pedido contendrá una selección aleatoria de los 10 elementos diferentes.

**MIXED SHAPES**

Every shape mixed together, in one colour, in one box.

**MÉLANGE DE FORMES**

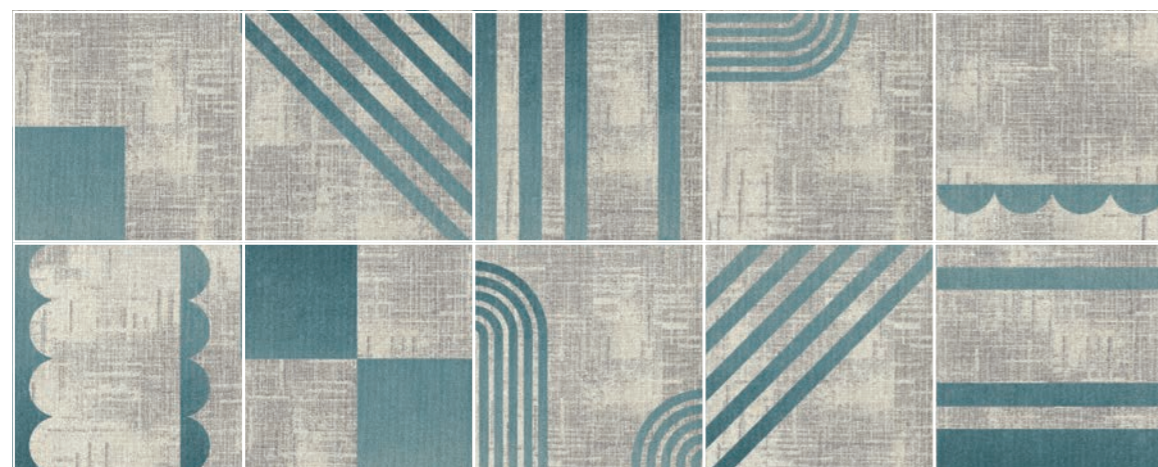
Toutes les formes mélangées, d'une même couleur, dans un carton.

**MISCHFORMEN**

Alle Formen zusammengestellt, in einer Farbe, in einem Karton.

**MEZCLA DE FORMAS**

Todas las formas mezcladas, en un solo color, en una sola caja.



PMX219-201 Teal



PMX219-154 Black



PMX219-102 Red



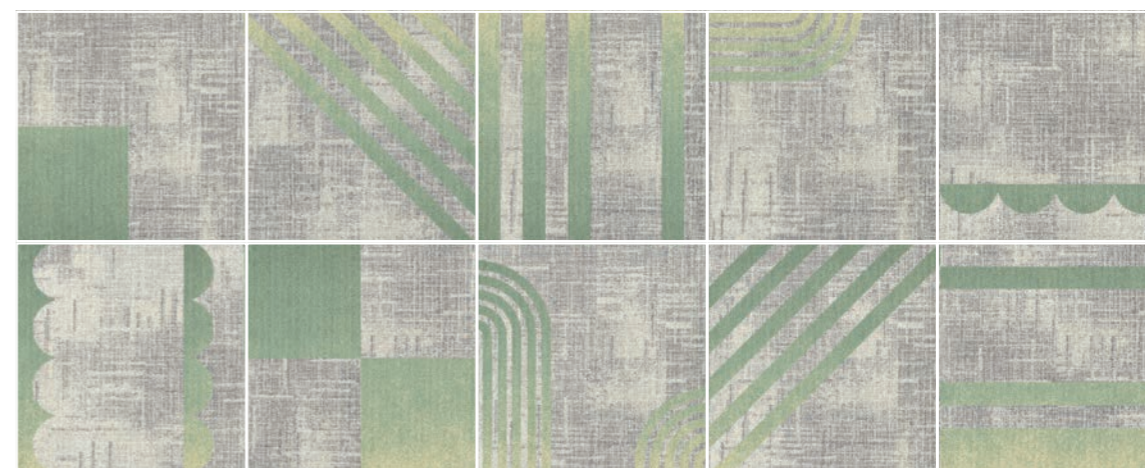
PMX219-157 Blue



PMX219-261 Pink



PMX219-111 Yellow

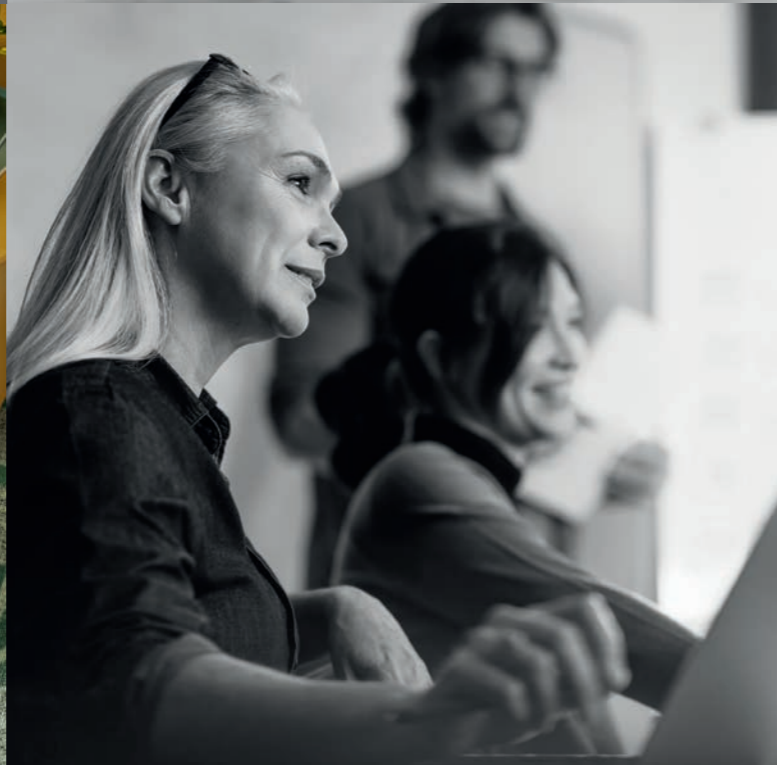


PMX219-240 Green



Mixed Shapes PMX219-240 Green

**PACKED** with  
**PERFORMANCE**



## Performance / Performance / Leistungsmerkmale / Rendimiento

EN

### Product performance

**Ergonomics and Underfoot Comfort** — with our innovative cushion backing for a more comfortable, luxurious feel.

**Excellent Acoustic Performance** — provided by our cushion backing and high-performance Thrive® matter fibre enabling 15 year warranty. Impact Sound 30 dB / Sound Absorption 0.30  $\alpha_w$ . Contributes to creating a more productive and less stressful environment.

**Supports Well-being** — designed with health, happiness and productivity in mind. Including Biophilic design references. Contributes to WELL Building Certification.

FR

### Performance

**Ergonomie et confort de marche** — Grâce à notre dossier mousse innovant, pour une sensation de confort et de luxe.

**Excellente performance acoustique** — Grâce à notre sous-couche et à la fibre Thrive® matter à haute performance, offrant une garantie de 15 ans. Bruits d'impact : 30 dB / Absorption acoustique : 0,30  $\alpha_w$ . Contribue à un environnement plus productif et réduit le stress.

**Bien-être** — Favorise la santé, la qualité de vie et la productivité. Intègre un design biophilique et contribue à la certification WELL Building.

DE

### Leistungsmerkmale

**Ergonomie, Geh- und Stehkomfort** — mit dem innovativen Polsterrücken, der seinen Nutzern ein angenehmes und hochwertiges Produkterlebnis bietet.

**Hervorragende Eigenschaften zur Verbesserung der Raumakustik** — durch den Milliken-Polsterrücken und die Hochleistungsfasern von Thrive® matter, die eine Gebrauchsgarantie von 15 Jahren ermöglichen. Trittschallreduktion 30 dB / Raumschallabsorption 0,30  $\alpha_w$ . Weniger Geräusche und Lärm tragen zu einer produktiveren und weniger stressigen Arbeitsumgebung bei.

**Fördert das Wohlbefinden** — bei der Entwicklung wurde auf Gesundheit, Wohlbefinden und eine verbesserte Produktivität geachtet. In Anlehnung an die Prinzipien biophilen Designs. Leistet einen Beitrag zur WELL-Zertifizierung für Gebäude.

ES

### Rendimiento

**Ergonomía y confort bajo los pies** — con nuestra innovadora base almohadillada que proporciona una sensación de lujo y un mayor confort.

**Rendimiento acústico excelente** — proporcionado por nuestra base almohadillada y nuestra fibra de alto rendimiento Thrive® matter, que brinda una garantía de 15 años. Ruido de impacto 30 dB / Absorción del sonido 0,30  $\alpha_w$ . Contribuye a crear un entorno más productivo y menos frenético.

**Apoyo al bienestar** — diseñada con la salud, la felicidad y la productividad en mente. Incluye referencias de diseño biofílico. Contribuye a la certificación del Estándar de Construcción WELL.

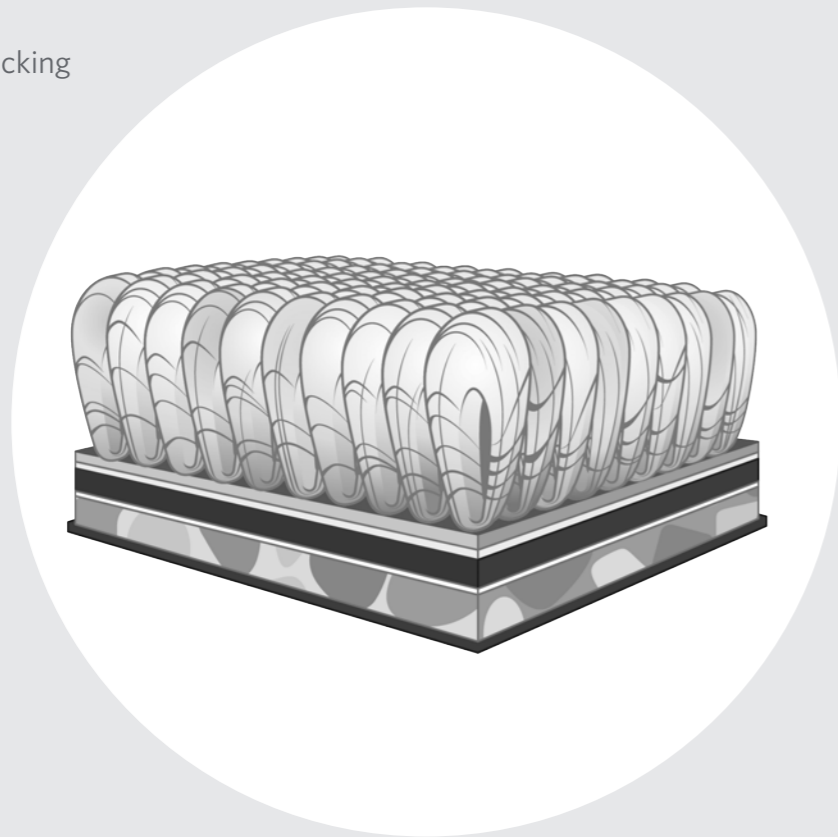
**PACKED** with  
**PERFORMANCE**



## Cushion Backing / Dossier mousse / Polsterrücken / Base almohadillada

### WellBAC® Comfort

Standard cushion backing



EN

**Enhanced acoustic performance**  
**0,3  $\alpha_w$**

**Average impact sound rating:**  
**30 dB**

**Excellent underfoot comfort**

**Standard thickness for added comfort**

**Improved wear performance**

**Class 33 heavy commercial use — 15-year warranty**

FR

**Amélioration de la performance acoustique 0,3  $\alpha_w$**

**Niveau moyen des bruits d'impact: 30 dB**

**Excellent confort à la marche**

**Épaisseur standard pour un confort optimal**

**Meilleure performance à l'usure**

**Classe 33, usage commercial à trafic intense — 15 ans de garantie**

DE

**Optimierte Schallabsorbierung 0,3  $\alpha_w$**

**Durchschnittliches Trittschallverbesserungsmaß: 30 dB**

**Ausgezeichneter Geh- und Stehkomfort**

**Standardmäßige Gesamtdicke für zusätzlichen Komfort**

**Verbessertes Verschleißverhalten Strapazierwert extrem, Klasse 33 — 15 Jahre Gebrauchsgarantie**

ES

**Rendimiento acústico mejorado 0,3  $\alpha_w$**

**Calificación media del ruido de impacto: de 30 dB**

**Excelente confort bajo los pies**

**Grosor estándar para un mayor confort**

**Mejor rendimiento frente al desgaste**

**Uso comercial intenso clase 33 — 15 años de garantía**

EN

**Milliken carpet tiles and planks include our WellBAC® cushion backing as standard. Available in two grades, they deliver a variety of industry leading performance benefits.**

**Quieter floors** — High noise levels often cause disruption and stress that can have a negative impact on health and well-being. Milliken's WellBAC® cushion backing offers enhanced acoustic performance that absorbs impact and ambient sound. Noise can be reduced by as much as 66% compared to a hard surface floor and 50% compared to hardback carpet.

**Longer lasting performance** — Engineered with open-cell polyurethane, Milliken's WellBAC® cushion backing protects carpet fibres from compression more than any other carpet backing type. By mitigating wear and tear, WellBAC® extends the lifespan of Milliken carpet products, reducing their life cycle impact and even allows for 2nd life.

**Exceptional comfort** — WellBAC® provides excellent underfoot support that can make any space feel more comfortable and welcoming. Studies show that it can also reduce muscle strain by as much as 24% compared with hardback carpet tiles making standing and sit-to-stand workplaces much more comfortable.

**Healthier installation** — The optional addition of Milliken's TractionBack® friction coating to the cushion backing enables glue-free installation. Minimising waste and potentially harmful VOCs, glue-free installation also facilitates potential reconfiguration and re-use of Milliken carpet tiles and planks.

**Technically superior** — Unlike closed cell cushion carpet, or felt backings, Milliken's innovative open cell cushion provides the optimum combination of durability and cushioning. Manufactured from 90% recycled polyurethane, it is re-usable and fully recyclable.

DE

**Teppichfliesen und -planken von Milliken enthalten standardmäßig unseren WellBac® Polsterrücken. Sie sind in zwei Gütestufen erhältlich und bieten dadurch, führend in der Branche, eine breite Auswahl leistungsbezogener Vorteile.**

**Ruhigere Böden** — Ein hohes Lärmniveau führt häufig zu Stress und Beeinträchtigungen, die sich negativ auf die Gesundheit und das Wohlbefinden auswirken können. Der WellBAC® Polsterrücken von Milliken verfügt über eine optimierte Akustikleistung, durch die Umgebungsgeräusche und Trittschall gedämpft werden. Die Geräuschkulle kann im Vergleich zu Hartböden um bis zu 66% und im Vergleich zu Teppich mit Hartrücken um 50% verringert werden.

**Langlebigere Leistungsfähigkeit** — Durch die Verarbeitung offenzelligen Polyurethans schützt der WellBAC® Polsterrücken von Milliken die Teppichfasern stärker vor Druckstellen als jeder andere Teppichrücken. Durch die Verschleißminderung verlängert WellBAC® die Nutzungsdauer der Teppichprodukte von Milliken, wodurch die Umweltbilanz über den gesamten Produktlebenszyklus hinweg verbessert wird und sogar eine Wiederverwendung möglich ist.

**Herausragender Komfort** — WellBAC® ermöglicht einen ausgezeichneten Geh- und Stehkomfort, der jedem Raum ein angenehmes und einladendes Ambiente verleiht. Studien konnten nachweisen, dass er im Vergleich zu Teppichfliesen mit Hartrücken auch die Muskelbelastung um bis zu 24% reduzieren kann. Dadurch lassen sich Steh- und Sitz-Steh-Arbeitsplätze wesentlich komfortabler gestalten.

**Gesündere Verlegung** — Je nach Wunsch kann der Polsterrücken auch mit TractionBack®, der reibungsaktiven Beschichtung von Milliken zur selbsthaftenden Verlegung, ausgestattet werden. Sie sorgt dafür, dass weniger Abfälle entstehen und potenziell gesundheitsschädliche VOC-Ausdünstungen vermieden werden. Auch erleichtert diese klebstofffreie Verlegung eine Umgestaltung und Wiederverwendung der Teppichfliesen und -planken von Milliken.

**Technisch klar überlegen** — im Gegensatz zu Teppich mit geschlossenzelligem Polyurethan- oder Filzrücken bietet der innovative offenzellige Polsterrücken von Milliken die optimale Kombination aus Strapazierfähigkeit und Polsterung. Mit seiner Herstellung aus 90% recyceltem Polyurethan ist er wiederverwendbar und komplett recycelbar.

FR

**Les dalles et lames de moquette Milliken sont équipées en standard d'un dossier mousse WellBAC®. Proposées dans deux épaisseurs, elles présentent les meilleurs atouts de performance du marché.**

**Des sols plus silencieux** — Des niveaux sonores élevés provoquent souvent des perturbations et du stress qui peuvent nuire à la santé et au bien-être. La sous-couche WellBAC® de Milliken offre une meilleure performance acoustique, absorbant les bruits d'impact et les sons ambiants. La réduction du bruit peut atteindre 66 % par rapport à un sol dur, et 50 % par rapport à une moquette à dossier dur (sans sous-couche).

**Une performance durable** — Grâce à sa conception en polyuréthane à cellules ouvertes, le dossier mousse WellBAC® de Milliken protège les fibres de la moquette contre la compression de manière plus efficace que toute autre sous-couche. En atténuant l'usure, le dossier WellBAC® prolonge la durée de vie des dalles de moquette Milliken, réduisant leur impact sur le cycle de vie et favorisant même le réemploi de la moquette.

**Un confort exceptionnel** — Le dossier WellBAC® assure un excellent confort à la marche, et rend les espaces plus accueillants. Des études montrent qu'il peut aussi réduire la tension musculaire de 24 % par rapport à des dalles de moquette à dossier dur, ce qui rend plus confortables les positions de travail debout et assis-debout.

**Une installation plus saine** — L'ajout optionnel de la sous-couche du revêtement Milliken à frottement élevé TractionBack® permet une pose sans colle. En réduisant les déchets et les COV potentiellement nocifs à un minimum, la pose sans colle facilite également une reconfiguration éventuelle et la réutilisation des dalles et lames de moquette Milliken.

**Une supériorité technique** — A la différence des dossiers mousse à cellules fermées ou des sous-couche en feutrine, le dossier innovant à cellules ouvertes de Milliken offre le meilleur compromis de durabilité et d'absorption. Fabriqué à partir de 90 % de polyuréthane recyclé, il est réutilisable et entièrement recyclable.

ES

**Las losetas y lamas de moqueta de Milliken incluyen nuestra base almohadillada WellBAC® como base estándar. Disponible en dos grosores, esta base proporciona una amplia variedad de beneficios de rendimiento líderes en la industria.**

**Suelos más silenciosos** — A menudo los altos niveles de ruido causan trastorno y estrés, lo cual puede tener un impacto negativo sobre la salud y el bienestar. La base almohadillada de Milliken, WellBAC®, ofrece un mejor rendimiento acústico que absorbe el ruido de impacto y el sonido ambiental. Se puede reducir el sonido hasta en un 66% comparado con los suelos duros y hasta en un 50% comparado con moquetas con base dura.

**Rendimiento más duradero** — Fabricada con poliuretano de celda abierta, la base almohadillada WellBAC® de Milliken protege las fibras de la moqueta de la compresión más que cualquier otro tipo de base de moqueta. Mitigando el desgaste, WellBAC® extiende la vida útil de los productos de moqueta de Milliken, reduciendo el impacto de su ciclo de vida e incluso permitiendo que tengan una segunda vida.

**Confort excepcional** — WellBAC® proporciona un excelente apoyo bajo los pies que hace que cualquier espacio sea más cómodo y acogedor. Algunos estudios han demostrado que también puede reducir la distensión muscular hasta en un 24% comparado con las losetas de moqueta con base dura, permitiendo que los lugares de trabajo, tanto de pie como flexibles (para estar de pie y sentado) sean mucho más cómodos.

**Una instalación más sana** — La adición opcional de TractionBack®, el revestimiento de fricción de Milliken que se añade a la base almohadillada, permite una instalación sin adhesivos. Minimizando los desperdicios y los COVs potencialmente dañinos, la instalación sin adhesivos facilita la reconfiguración del espacio y la reutilización de las losetas y lamas de moqueta de Milliken.

**Técnicamente superior** — A diferencia de la moqueta almohadillada de celda cerrada o de las bases de fieltro, la innovadora almohadilla de celda abierta de Milliken proporciona una combinación de durabilidad y amortiguación. Fabricada con poliuretano reciclado al 90%, se puede reutilizar y es totalmente reciclable.

**PACKED** *with*  
**PERFORMANCE**



## Sustainability / Durabilité / Nachhaltigkeit / Sostenibilidad

EN

### Climate Impact

**Our climate is changing. Milliken takes a holistic approach which reduces our products' embodied carbon without compromise to quality. While we continue on our carbon reduction journey, the M/PACT™ programme off-sets the full cradle-to-gate carbon footprint.**

**M/PACT™** Carbon Offset Floors — cradle to gate carbon footprint 100% offset.

**Embodied Carbon** — 7.36 kg CO<sub>2</sub> e/m<sup>2</sup> (EPD calculation A1-A3).\*

**Science-based Net-Zero Targets** — approved by U.N.-backed Science Based Targets initiative (SBTi), a collective of international organisations dedicated to helping companies set emission reduction targets consistent with climate science and the Paris Agreement.

**Manufacture** — produced in ISO 14001 / ISO 50001 certified location using renewable energy.

**EcoVadis Gold** — 2024 Sustainability rating.

\* Environmental Product Declaration (and associated product carbon calculations) currently undergoing third party validation.

### Material Health

**We support the advancement of a circular economy, using less new raw materials, creating less waste, and focusing on increasing recycled materials in our products.**

**To ensure Material Health and circularity, with optimum end-of-life recycling, we aim to eliminate harmful chemicals in-line with the highest voluntary standards. Our products have 100% transparency in materials to 100 ppm.**

**Recycled Content:**

- 61% by total weight
- Face fibre — 100% Nylon
- Backing — 90% recycled open cell polyurethane cushion backing

**Cradle to Cradle Silver**

**Declare Red List free**

**Indoor Air Quality** — Certified for IAQ: CRI Green Label Plus / TÜV Proficert Premium / GUT

**TractionBack 2.0** — glue free installation system for improved IAQ and ease of reuse available on request

**N/XT Life™ Circularity Programme** — taking actionable steps to advance the circular economy and mitigate climate change by looking at Reduce, Re-Use and Recycle end of life options.

FR

### Impact sur le climat

**Notre climat change. Milliken adopte une approche holistique qui vise à réduire le carbone intrinsèque de nos produits sans compromettre la qualité. Dans cette optique de réduction des émissions de carbone, le programme M/PACT™ permet de compenser l'ensemble de l'empreinte carbone, de la source à l'usine.**

**M/PACT™** Revêtements de sols neutres en carbone Empreinte carbone cradle to gate 100% compensée.

**Carbone intrinsèque** — 7,36 kg CO<sub>2</sub> e/m<sup>2</sup> (calcul DEP A1-A3).\*

**Objectifs de zéro émission nette fondés sur des données scientifiques** — approuvés par l'initiative des Nations Unies des objectifs fondés sur la science (SBTi), un collectif d'organismes internationaux qui se consacre à aider les entreprises à définir des cibles de réduction des émissions conformes aux dernières données sur la science du climat et respectant l'Accord de Paris.

**Fabrication** — production dans des sites certifiés ISO 14001 / ISO 50001 en utilisant des énergies renouvelables.

**EcoVadis Gold** (Or) — indice de durabilité 2024.

\* Déclaration Environnementale de Produit (et les informations relatives au carbone du produit) actuellement en cours de validation par un organisme tiers.

### Impact des matériaux sur la santé

**Nous soutenons l'économie circulaire, en utilisant moins de matières premières, en générant moins de déchets et en veillant à augmenter la part de matériaux recyclés dans nos produits.**

**Pour garantir la santé des matériaux et la circularité, et en ayant recours à un recyclage en fin de vie optimal, nous visons à éliminer toutes les substances chimiques nocives conformément aux normes les plus élevées. Nous garantissons une transparence totale des matériaux, jusqu'à 100 ppm.**

**Contenu recyclé :**

- 61% du poids total
- Fibre surface — Nylon 100%
- Dossier — dossier mousse en polyuréthane à cellules ouvertes 90 % recyclé

**Cradle-to-cradle Silver (Argent)**

**Déclaré sans produit figurant sur la liste rouge (Declare Red List free)**

**Qualité de l'air intérieur** — Certifié pour la QAI. CRI Green Label Plus / TÜV Proficert Premium / GUT.

**TractionBack 2.0** — système de pose sans adhésif, qui améliore la QAI et facilite la réutilisation du produit (disponible sur demande).

**Programme de circularité N/XT Life™** — entreprend des étapes pratiques pour avancer vers une économie circulaire et atténuer les effets du changement climatique en envisageant les options de fin de vie que sont la réduction, la réutilisation et le recyclage.

DE

### Beitrag zum Klimaschutz

**Unser Klima verändert sich. Milliken verfolgt einen ganzheitlichen Ansatz, der den gebundenen Kohlenstoff in unseren Produkten, ohne Kompromisse bei der Qualität, reduziert. Während wir weiter an der Reduzierung des Kohlenstoffausstoßes arbeiten, kompensieren wir mit dem M/PACT™-Programm den gesamten CO<sub>2</sub>-Fußabdruck "Cradle-to-Gate".**

**M/PACT™** CO<sub>2</sub>-neutrale Bodenbeläge, CO<sub>2</sub>-Bilanz (Cradle to Gate) 100% CO<sub>2</sub>-Ausgleich

**Graue CO<sub>2</sub>-Emissionen** — 7,36 kg CO<sub>2</sub> e/m<sup>2</sup>- (gemäß EPD-Berechnung A1-A3).\*

**Wissenschaftlich fundierte „Net-Zero-Ziele“** — genehmigt durch die von den Vereinten Nationen unterstützte Initiative Science Based Targets (SBTi). Die SBTi ist ein Zusammenschluss internationaler Organisationen, die Unternehmen bei der Festlegung von Zielen zur Reduzierung der Emissionen unterstützen, die mit den Erkenntnissen der Wissenschaft und dem Pariser Abkommen im Einklang stehen.

**Herstellung** — hergestellt an einem nach ISO 14001 / ISO 50001 zertifizierten Produktionsstandort unter Verwendung erneuerbarer Energien.

**EcoVadis Gold** — 2024 Nachhaltigkeitsbewertung.

\* Umweltproduktdeklarationen (EPDs - zeigen den CO<sub>2</sub>-Fußabdruck und damit verbundene Informationen der jeweiligen Produkte auf) unterliegen der Verifizierung durch Dritte.

### Material-Gesundheit

**Wir unterstützen die Förderung einer Kreislaufwirtschaft, indem wir weniger neue Rohstoffe verwenden, weniger Abfall erzeugen und uns darauf konzentrieren, den Anteil recycelter Bestandteile in unseren Produkten zu erhöhen.**

**Um die Material-Gesundheit und Kreislaufwirtschaft zu gewährleisten und ein bestmögliches Recycling am Ende des Lebenszyklus zu ermöglichen, sind wir bestrebt, schädliche Chemikalien in Übereinstimmung mit den höchsten freiwilligen Standards zu eliminieren. Unsere Produkte weisen eine 100%ige Transparenz der Materialien bis zu 100 ppm auf - das entspricht 0,01% des Gesamtgewichts.**

**Recyclinganteil:**

- 61% des Gesamtgewichtes
- Oberkonstruktion — 100% „recycelte Polyamidfasern“
- Rückenkonstruktion — 90% recycelter offenzelliger Polyurethanschaum im Polsterrücken

**Cradle to Cradle Silver**

**Declare Red List free**

**Innenraum-Luftqualität** — Zertifiziert für IAQ. CRI Grünes Label Plus / TÜV Proficert Premium / GUT

**TractionBack 2.0** — kleberloses Verlegesystem für verbesserte Innenraum-Luftqualität und einfache Wiederverwendung der Produkte (auf Anfrage erhältlich).

**N/XT Life™ Kreislaufwirtschaftsprogramm** — Ein Programm zur Förderung der Kreislaufwirtschaft und zur Bekämpfung des Klimawandels durch konkrete Maßnahmen in den Bereichen Reduzierung, Wiederverwendung und Wiederverwertung am Lebensende.

ES

### Impacto climático

**Nuestro clima está sufriendo cambios. Milliken adopta un enfoque holístico que reduce el carbono incorporado de nuestros productos sin afectar a su calidad. Mientras seguimos trabajando en reducir el carbono, el programa M/PACT™ compensa la huella completa de carbono de los productos durante su ciclo de vida desde el momento de producción hasta el momento en que se ponen a la venta ("de la cuna a la puerta").**

Suelos neutros en carbono **M/PACT™**, análisis del ciclo de vida de la cuna a la puerta con un 100% de compensación del carbono incorporado (Cradle to Gate)

**Carbono incorporado** — 7,36 kg de CO<sub>2</sub> e/m<sup>2</sup> (cálculo A1-A3 en declaración ambiental de producto).\*

**Objetivos con base científica de emisiones cero neto** — aprobados por la iniciativa de Objetivos con Base Científica (SBTi en sus siglas en inglés), respaldada por la ONU, un colectivo de organizaciones internacionales dedicadas a ayudar a las empresas a establecer objetivos de reducción de las emisiones consistentes con la ciencia climática y el Acuerdo de París.

**Fabricación** — producida en una instalación con certificados ISO 14001 / ISO 50001 utilizando energía renovable.

**Sello EcoVadis de oro** — calificación de sostenibilidad obtenida en 2024.

\* Declaración Ambiental de Producto (y la información asociada sobre el carbono del producto) actualmente en proceso de validación por parte de terceros.

### Materiales para crear edificios saludables

**Apoyamos el avance de una economía circular, utilizando menos materias primas nuevas, creando menor cantidad de residuos y centrándonos en aumentar la cantidad de material reciclado en nuestros productos.**

**Para garantizar la salud de los materiales y la circularidad, con un reciclaje óptimo al final de la vida útil, tratamos de eliminar los productos químicos nocivos de acuerdo con los más altos estándares voluntarios. Mostramos el 100% de los componentes de nuestros productos hasta 100 ppm.**

**Contenido reciclado:**

- 61% por peso total
- Fibra de la cara superior — Nylon 100%
- Base — base almohadillada de poliuretano de celda abierta con un 90% de contenido reciclado

**Certificado de plata Cradle to Cradle**

**Productos sin materiales pertenecientes a la lista roja** (Declare Red List free)

**Calidad del aire en espacios interiores** — Contamos con certificados de calidad del aire en espacios interiores. CRI Green Label Plus / TÜV Proficert Premium / GUT

**TractionBack 2.0** — sistema de instalación sin adhesivos para una mejor calidad del aire en espacios interiores y una mayor facilidad de reutilización (disponible bajo petición)

**Programa de circularidad N/XT Life™** — tomar medidas viables para avanzar en la economía circular y mitigar el cambio climático analizando las opciones de reducción, reutilización y reciclaje al final de su vida útil.

**PACKED** *with*  
**PERFORMANCE**



## Service / Assistance / Service / Servicio

EN

### VisionLab Visualisation Services

— including advice on product options and providing floor plans and 3D visualisation tools.

**Well Accredited Professionals** — our in-house team of Well APs can offer advice on creating human-centric design, and support your WELL Certification goals.

### Milliken Floor covering Works with WELL™

— By aligning with up to 14 WELL feature specifications, our products can contribute to the achievement of 14 points and help to meet 2 preconditions.

Quick Ship offer subject to change without notice. See [www.millikenfloors.com](http://www.millikenfloors.com) for latest offer.

FR

### Services de visualisation VisionLab

— comprend des conseils sur les options de produit et propose des calepinages et des outils de visualisation 3D.

**Professionnels accrédités WELL** — notre équipe interne de professionnels accrédités WELL peut vous conseiller sur la création de designs centrés sur l'humain et vous accompagner dans l'atteinte de vos objectifs de certification WELL.

### Les revêtements de sol Works with WELL™ de Milliken

— En respectant jusqu'à 14 spécifications WELL, nos produits peuvent contribuer à obtenir 14 points et aider à satisfaire 2 conditions préalables.

L'offre de service d'envoi rapide peut être modifiée sans préavis. Consultez le site [www.millikenfloors.com](http://www.millikenfloors.com) pour découvrir les dernières offres.

DE

### VisionLab Visualisierungsservices

— einschließlich Beratung zu Produktoptionen und Bereitstellung von Verlegeplänen und 3D-Visualisierungstools.

**WELL akkreditierte Spezialisten** — unser internes Team von WELL-Experten berät Sie bei der Erstellung von humanorientierten Designkonzepten und unterstützt Sie bei Ihren WELL-Zertifizierungszielen.

### Milliken Floor covering Works with WELL™

— Durch ihre Übereinstimmung mit bis zu 14 WELL-Merkmalen können unsere Produkte zur Erreichung von 14 Punkten sowie der Erfüllung zweier Voraussetzungen beitragen.

Änderungen im Schnellversandangebot vorbehalten. Informieren Sie sich auf [www.millikenfloors.com](http://www.millikenfloors.com) über unser aktuelles Angebot.

ES

### Servicios de visualización VisionLab

— proporcionamos asesoramiento sobre opciones de producto y ofrecemos planos de suelos estándar así como en 3D.

**Profesionales acreditados WELL** — nuestro equipo interno de profesionales acreditados WELL puede ofrecerle asesoramiento sobre la creación de un diseño centrado en las personas y respaldar sus objetivos de consecución de la certificación WELL.

### Revestimientos de suelos de Milliken con licencia Works with WELL™

— Cumpliendo con las especificaciones de hasta 14 de los distintivos de WELL, nuestros productos contribuyen a la consecución de 14 puntos y ayudan a cumplir 2 condiciones previas.

Nuestra oferta de Envío Rápido está sujeta a cambios sin previo aviso. Para ver la oferta actualizada, visite [www.millikenfloors.com](http://www.millikenfloors.com).

EN

### Technical information



FR

### Informations techniques



DE

### Technische Informationen



ES

### Información técnica



### Visualise online



### Visualiser en ligne



### Online visualisieren



### Visualizar online



---

**CUSTOMER SERVICE**

SERVICE CLIENT / KUNDENSERVICE-  
CENTER / SERVICIO AL CLIENTE

**UK**

T. +44 (0)1942 612 777  
E. carpetenquiries@milliken.com

**FRANCE**

T. +33 (0)8 05 54 27 77  
E. demandesmoquettes@milliken.com

**DEUTSCHLAND**

T. +49 (0)800 7243794  
E. verkauf@milliken.com

**ESPAÑA**

T. +44 (0)1942 612 777  
E. informaciondemoqueta@milliken.com

**SHOWROOMS****LONDON**

T. +44 (0)20 7336 7290

5 Berry Street,  
Clerkenwell,  
London EC1V 0AA

**PARIS**

T. +33 1 40 98 06 99

40 rue des Mathurins,  
75008 Paris

**EUROPEAN HEAD OFFICE**

SIEGE EUROPEEN / EUROPAZENTRALE /  
SEDE CORPORATIVA EUROPA

T. +44 (0)1942 826 073

Beech Hill Plant,  
Gidlow Lane,  
Wigan WN6 8RN

[www.millikenfloors.com](http://www.millikenfloors.com)

**Front Cover Illustration**

Adrian Johnson  
[www.adrianjohnsonstudio.com](http://www.adrianjohnsonstudio.com)  
@adrianjohnsonstudio

**Version 1**

Issued May 2025  
Publiée mai 2025  
Ausgabe Mai 2025  
Expedida mayo 2025

The Milliken logo is written in a black, cursive script font. The letters are fluid and connected, with a trademark symbol (TM) at the end.