



SUPERFICI CREATIVE

Painted Garden

Milliken™

## Painted Garden

---

Where art meets nature. Rich and complex textures masterfully layer with floral brushstrokes and small dashes of seasonal colour to define the artistic intent. Nuanced palettes of flora combine with abstracted styling to bring the calm tranquility and beautiful fascination of a painted landscape.

Painted Garden

SUMMER

# SPRING



PGN230-141  
Lawn



PGN140-245-260  
Morning



PGN159-25-242  
Breeze



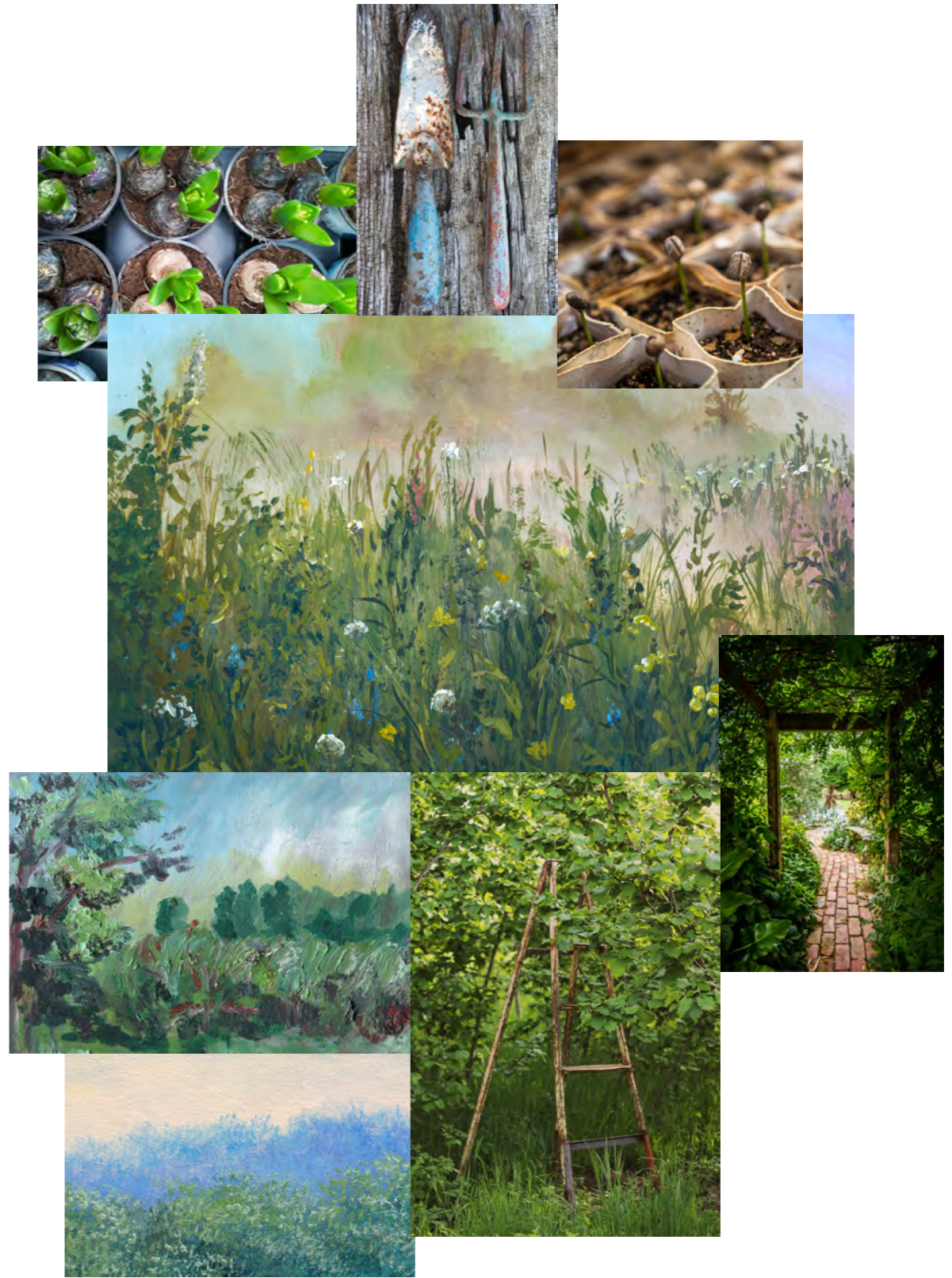
PGN74-62  
Botanical



PGN218-202-207  
Seedling



PGN236-218-217  
Bloom



Painted Garden  
SPRING / SUMMER



# SUMMER



PGN139-171-217  
Fresh



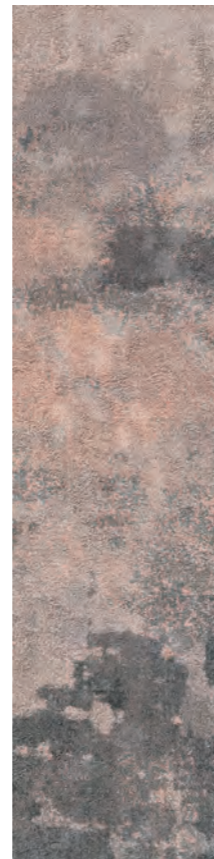
PGN25-260-240  
Jardin



PGN234-236  
Blossom



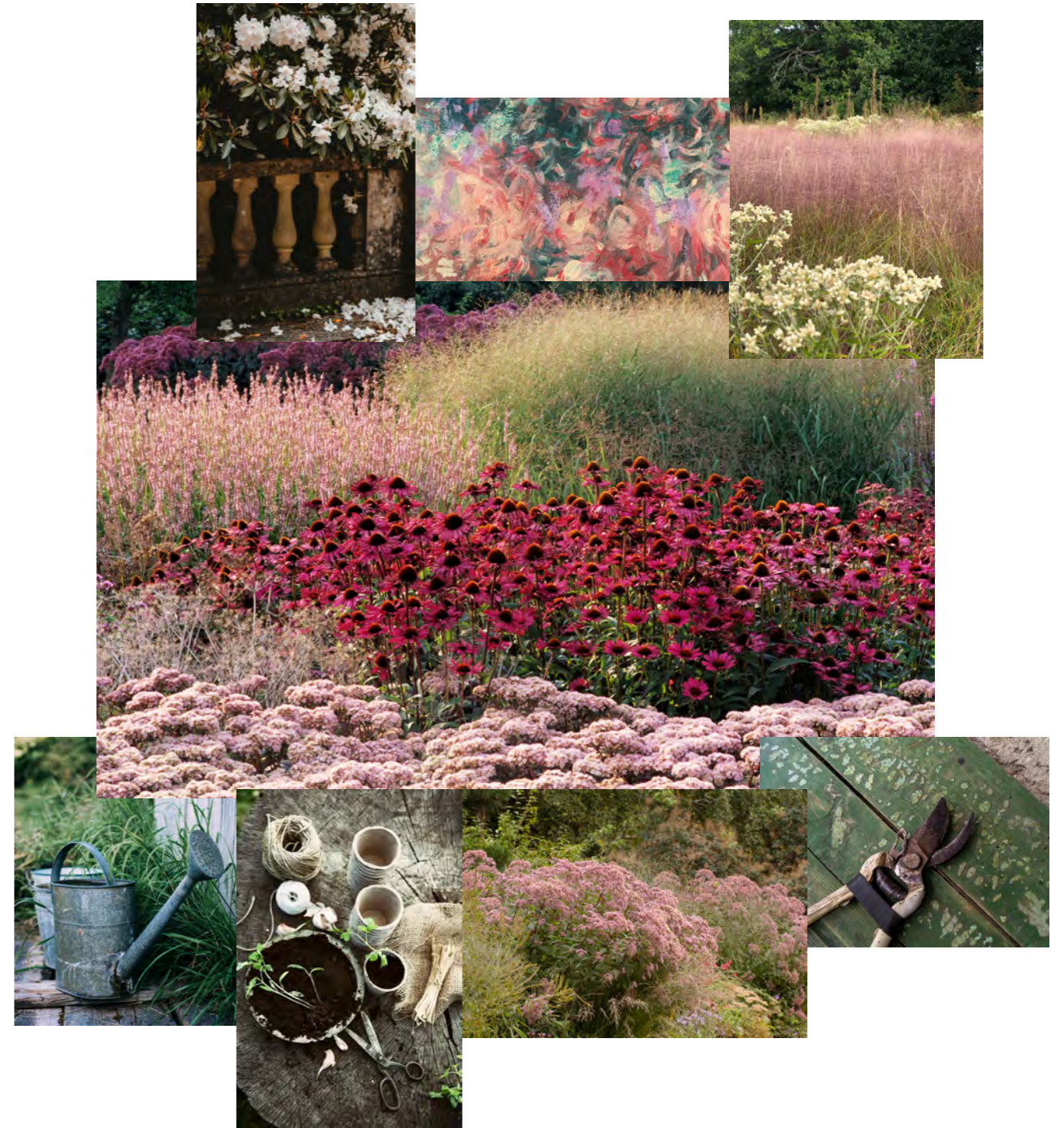
PGN174-144  
Annual



PGN261-260-236  
Flora



PGN118-27-5  
Courtyard



Painted Garden  
—  
SPRING / SUMMER



PGN236-218-217 Bloom / PGN174-144 Annual / PGN25-260-240 Jardin



PGN25-260-240 Jardin / PGN234-236 Blossom

# AUTUMN



PGN204-114-128  
Flowerpot



PGN207-254-89  
Arbour



PGN254-60-48  
Ornamental



PGN44-21-219  
Haze



PGN97-221  
Fragrant



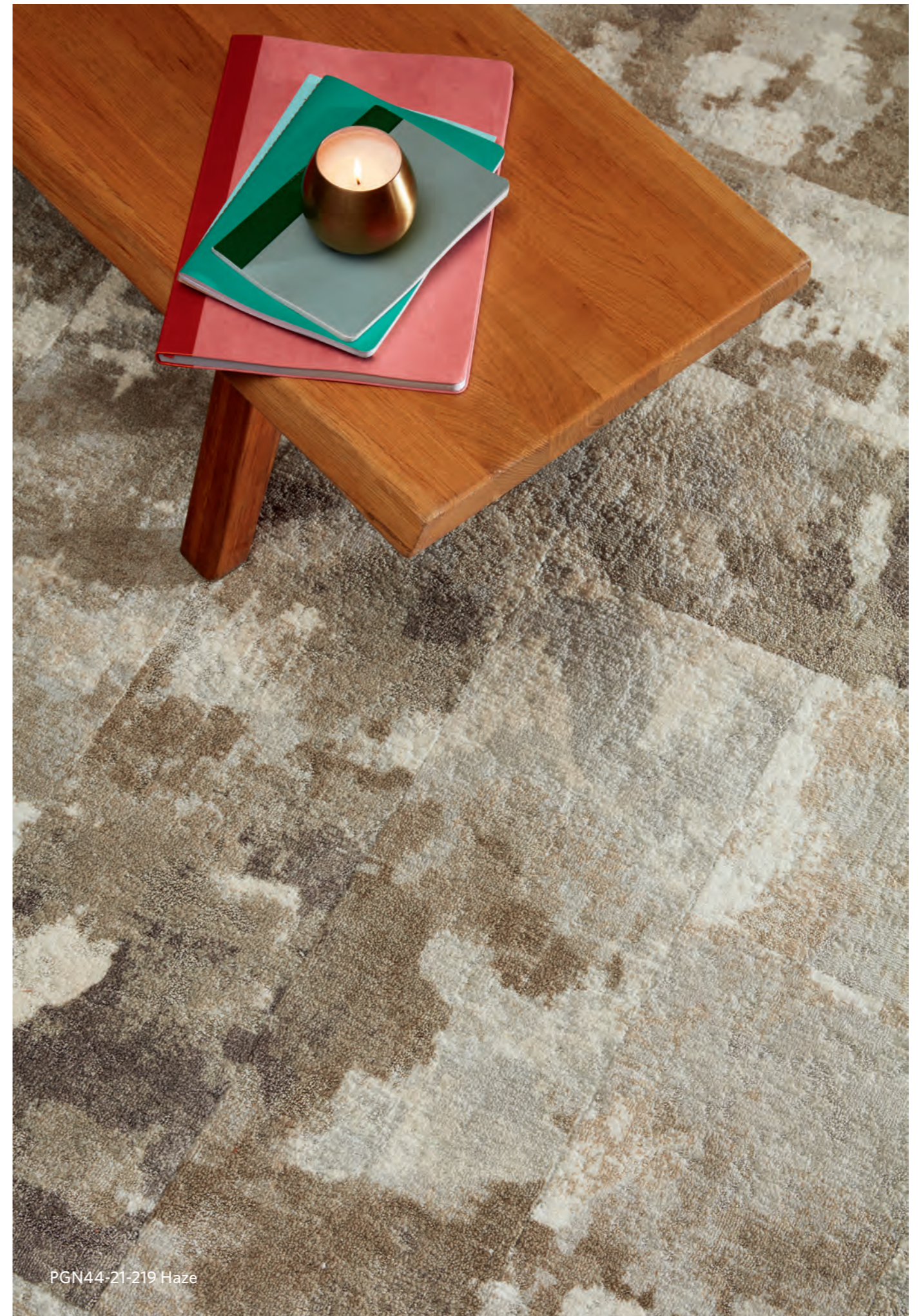
PGN27-13-165  
Loam



Painted Garden  
AUTUMN / WINTER



PGN59-271-265 Seasonal / PGN207-254-89 Arbour / PGN44-21-219 Haze



PGN44-21-219 Haze

# WINTER



PGN59-271-265  
Seasonal



PGN260-106-215  
Hibernate



PGN118-153  
Gardener



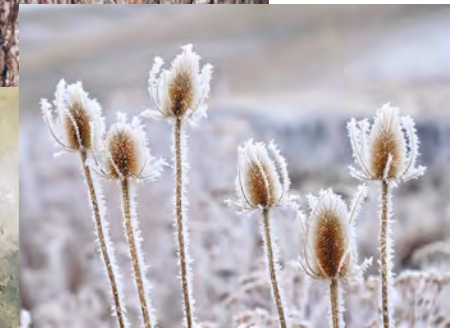
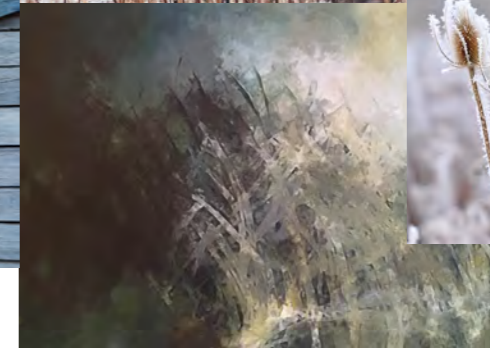
PGN153-144-215  
Outside



PGN48-180-274  
Calendar



PGN153-260-250  
Cottage



Painted Garden

WINTER



PGN59-271-265 Seasonal

Painted Garden

SPRING



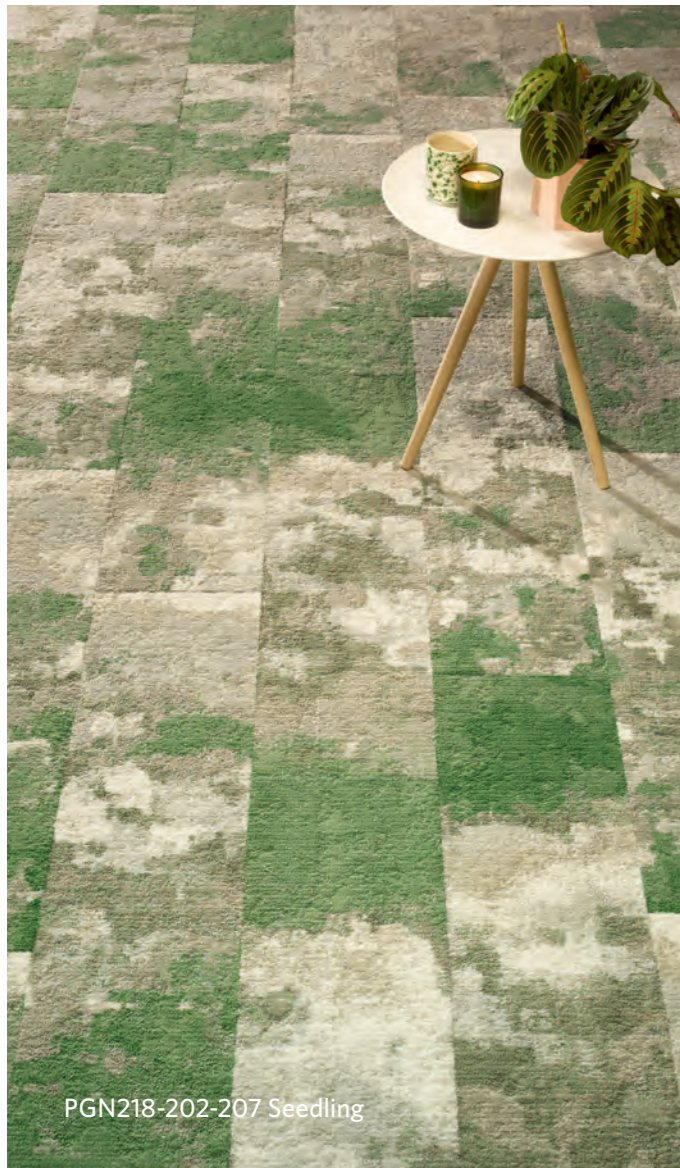
PGN236-218-217 Bloom

## Customisation

Layer up your Painted Garden floor with one of our beautiful overlay designs.

Millitron® digital patterning technology makes creating bespoke interpretations of Painted Garden quick and easy and our experienced team of in-house designers is here to help.

Before Customisation



After Customisation



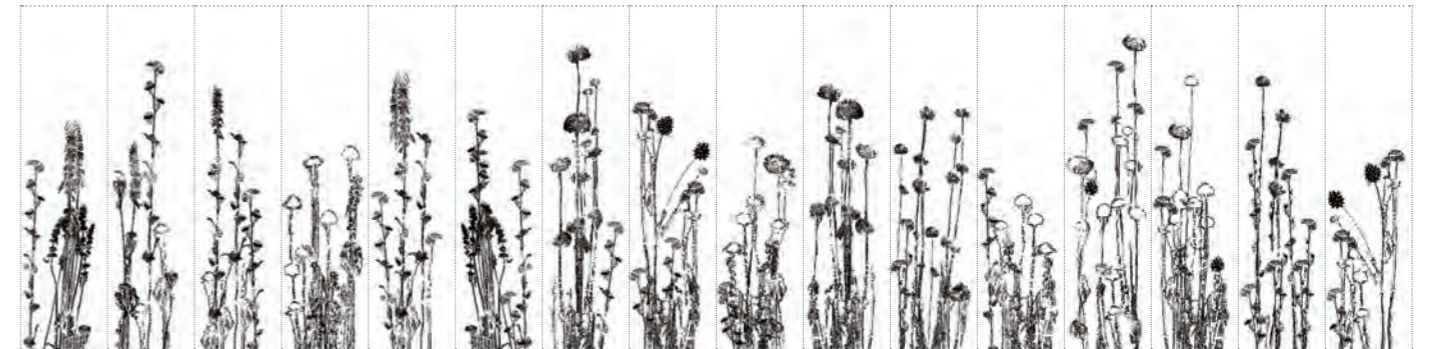
Cow Parsley Overlay



Grasses and Teasles Overlay



Echinacea and Allium Overlay



Rudbeckia and Cone Flower Seed Head Overlay

### Personnalisation

Rehaussez votre revêtement Painted Garden par l'un de nos magnifiques motifs en surimpression.

La technologie numérique de conception de motifs Millitron® facilite et accélère la création d'interprétations personnalisées des revêtements Painted Garden. Notre équipe interne de designers expérimentés se tient à votre disposition pour vous y aider.

### Individualisierung

Verfeinern Sie Ihre Painted Garden-Installation mit einem unserer ansprechenden Overlay-Designs.

Mit der Millitron® Digitaldruck-Technologie können Sie schnell und einfach maßgeschneiderte Kreationen von Painted Garden erstellen lassen. Unser erfahrenes Designerteam steht Ihnen gerne zur Verfügung.

### Personalización

Agregue capas a su suelo Painted Garden con uno de nuestros hermosos diseños de superposición.

La tecnología de diseño digital Millitron® permite crear interpretaciones personalizadas de Painted Garden de forma rápida y fácil, y nuestro equipo de diseñadores está disponible para ayudar en lo que sea necesario.

## Painted Garden Retold

---

For projects where budgets are tight, we offer a Value Engineered interpretation of Painted Garden—Painted Garden Retold.

Painted Garden Retold is a lighter weight construction and uses Milliken's WellBAC® Comfort backing.

Si vos projets sont associés à des budgets serrés, nous vous proposons une réinterprétation avantageuse de Painted Garden, à savoir Painted Garden Retold.

Painted Garden Retold est une construction plus légère, qui exploite le dossier Milliken WellBAC® Comfort.

Für Projekte, bei denen das Budget begrenzt ist, bieten wir eine preisgünstige Variante von Painted Garden: Painted Garden Retold.

Painted Garden Retold hat eine spezifizierte Rückenkonstruktion und ist mit dem WellBAC® Comfort Polsterrücken von Milliken ausgestattet.

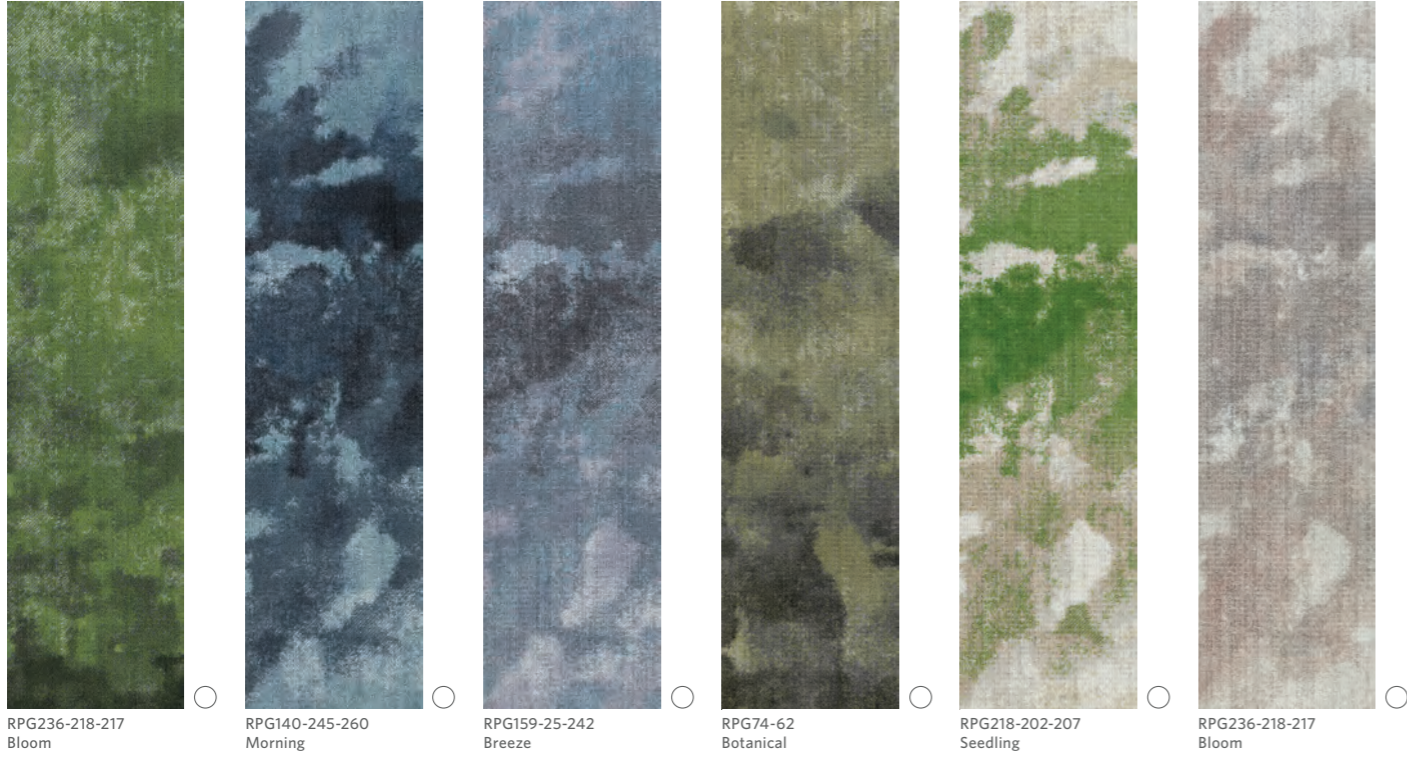
Para proyectos con presupuestos ajustados, ofrecemos una interpretación más económica de Painted Garden: Painted Garden Retold.

Painted Garden Retold consta de una estructura más ligera y utiliza la base WellBAC® Comfort de Milliken.

RPG153-144-215 Outside

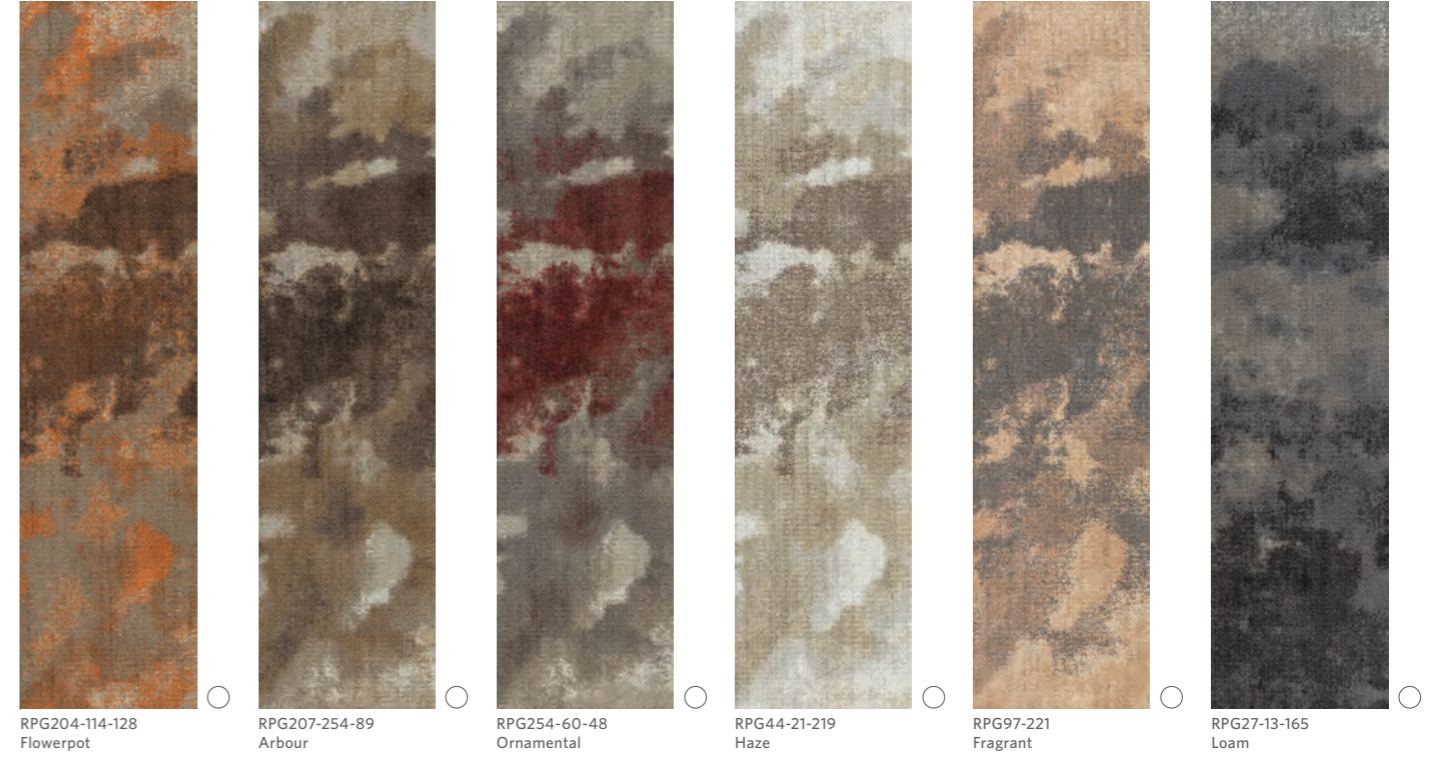
Painted Garden Retold

SPRING

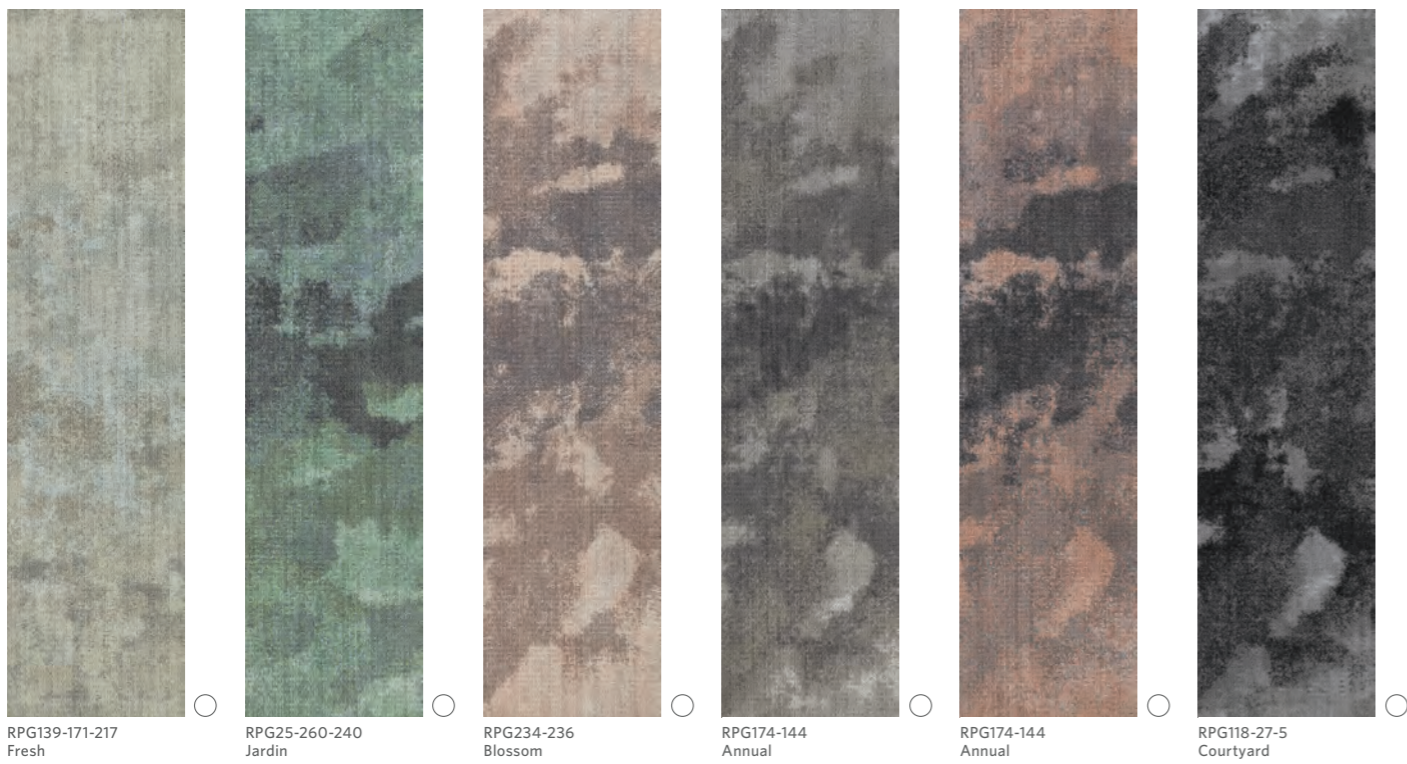


Painted Garden Retold

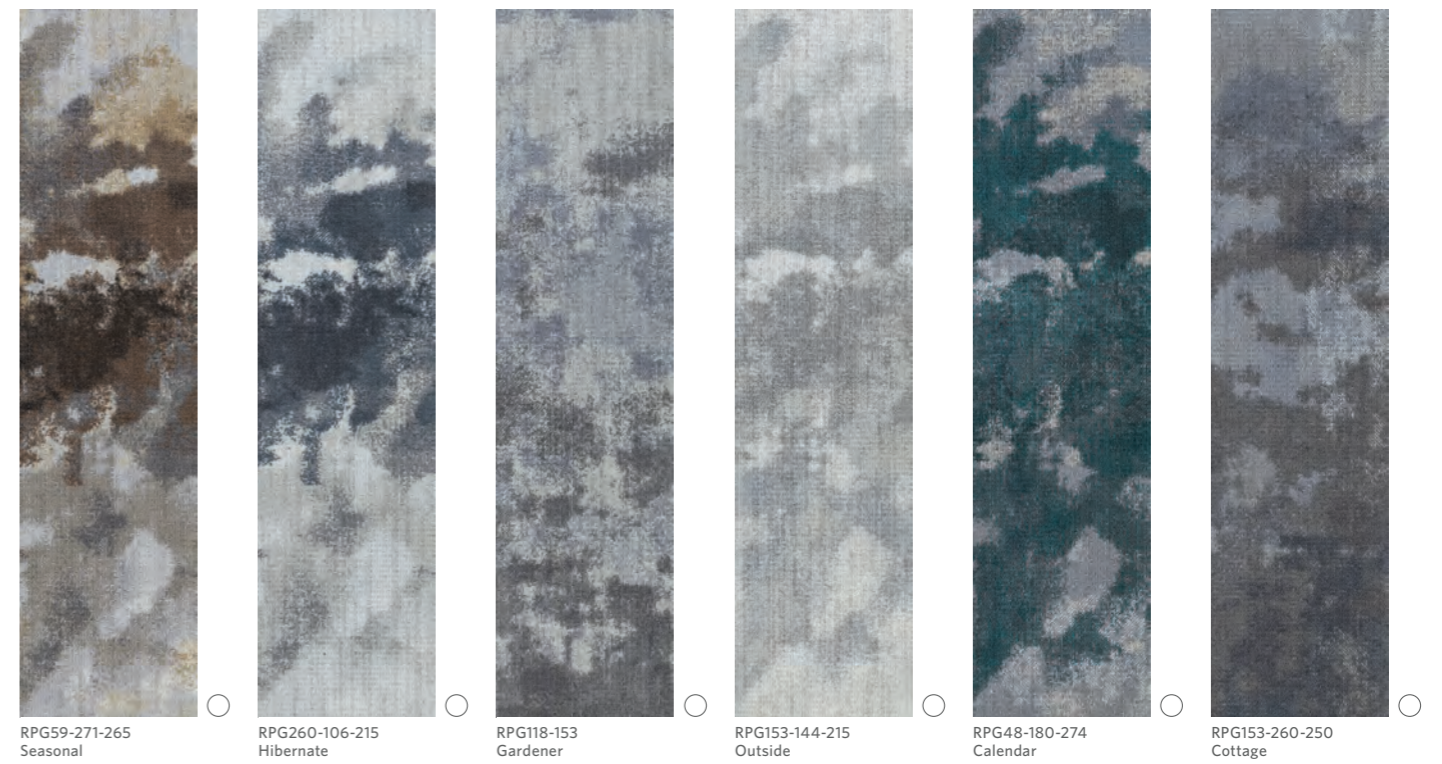
AUTUMN



SUMMER



WINTER



**PACKED** *with*  
**PERFORMANCE**



## Performance / Performance / Leistungsmerkmale / Rendimiento

EN

### Product performance

**Appearance Retention and Durability** — Engineered to look better and last longer through use of premium quality, high performance fibre and cushion backing to absorb wear and protect the face of the carpet. OBEX entrance flooring products also offer further protection.

**Ergonomics and Underfoot Comfort** — with our innovative cushion backing.

**Excellent Acoustic Performance** — provided by our cushion backing and high-performance fibre. Impact Sound 37 dB / Sound Absorption 0.35 dB. Contributes to creating a more productive and less stressful environment.

**Supports Well-being** — designed with health, happiness and productivity in mind. Including Biophilic design references. Contributes to WELL Building Certification.

FR

### Performance

**Conservation de l'aspect et durabilité** — conception visant une meilleure esthétique et une plus grande durée de vie, grâce au recours à des fibres haute performance de grande qualité et à un système de dossier qui absorbe les effets de l'usure et protège la face de la moquette. Les produits OBEX de revêtement pour entrée assurent en outre une protection supplémentaire.

**Ergonomie et confort de marche** — grâce à notre dossier mousse novateur.

**Excellente performance acoustique** — grâce à notre dossier mousse et nos fibres haute performance. Bruit d'impact 37 dB / Absorption acoustique 0,35 dB. Contribue à créer un environnement plus productif et moins stressant.

**Contribution au bien-être** — conception en pensant santé, bonheur et productivité. Contient des références de design biophilique. Participe à la norme de construction WELL.

DE

### Leistungsmerkmale

**Performance, Erscheinungsbild und Langlebigkeit** — Entwickelt, um auch nach langer Zeit noch ein perfektes Aussehen zu behalten: durch die Verwendung von Hochleistungsfasern und einem Polsterrücken, werden Verschleiß minimiert und die Oberfläche der Teppichfliesen geschützt. Die OBEX-Schmutzfangsysteme für Eingangsbereiche bieten darüber hinaus weiteren Schutz.

**Ergonomie, Geh- und Stehkomfort** — durch den innovativen Polsterrücken.

**Hervorragende Eigenschaften zur Verbesserung der Raumakustik** — durch den Milliken-Polsterrücken und die verwendeten Hochleistungsfasern. Trittschallreduktion 37 dB / Raumschallabsorption 0,35 dB. Weniger Geräusche und Lärm tragen zu einer produktiveren und weniger stressigen Arbeitsumgebung bei.

**Fördert das Wohlbefinden** — bei der Entwicklung wurde auf Gesundheit, Wohlbefinden und eine verbesserte Produktivität geachtet. In Anlehnung an die Prinzipien biophilen Designs. Leistet einen Beitrag zur WELL-Zertifizierung für Gebäude.

ES

### Rendimiento

**Retención de la apariencia y durabilidad** — Fabricada para ofrecer una mejor apariencia y ser más duradera gracias a su calidad superior, la fibra de alto rendimiento utilizada y la base almohadillada que absorbe los efectos del desgaste y protege la cara superior de la moqueta. Los productos OBEX para suelos de entradas también ofrecen protección adicional.

**Ergonomía y confort bajo los pies** — con nuestra innovadora base almohadillada.

**Rendimiento acústico excelente** — proporcionado por nuestra base almohadillada y nuestra fibra de alto rendimiento. Ruido de impacto 37 dB / Absorción del sonido 0,35 dB. Contribuye a crear un entorno más productivo y menos frenético.

**Apoyo al bienestar** — diseñada con la salud, la felicidad y la productividad en mente. Incluye referencias de diseño biofílico. Contribuye a la certificación del Estándar de Construcción WELL.

**PACKED** *with*  
**PERFORMANCE**

**M/PACT™**  
CARBON NEUTRAL PROGRAMME



## Sustainability / Durabilité / Nachhaltigkeit / Sostenibilidad

EN

### Climate Impact

**Our climate is changing. Milliken takes a holistic approach which reduces our products' embodied carbon without compromise to quality. While we continue on our carbon reduction journey, the M/PACT™ programme off-sets the full cradle-to-gate carbon footprint.**

**M/PACT™ Carbon Neutral Floors** — cradle to gate carbon footprint 100% offset.

**Embodied Carbon** — 5.71kg CO<sub>2</sub> e/m<sup>2</sup> (EPD calculation A1-A3).

**Science-based Net-Zero Targets** — approved by U.N.-backed Science Based Targets initiative (SBTi), a collective of international organisations dedicated to helping companies set emission reduction targets consistent with climate science and the Paris Agreement.

**Manufacture** — produced in ISO 14001 / ISO 50001 certified location using renewable energy.

**EcoVadis Gold** — 2023 Sustainability rating.

### Material Health

**We support the advancement of a circular economy, using less new raw materials, creating less waste, and focusing on increasing recycled materials in our products.**

**To ensure Material Health and circularity, with optimum end-of-life recycling, we aim to eliminate harmful chemicals in-line with the highest voluntary standards. Our products have 100% transparency in materials to 100 ppm.**

**Recycled Content:**

- 70% by total weight
- Face fibre — ECONYL® 100% recycled Nylon
- Backing — 90% recycled open cell polyurethane cushion backing

**Cradle to Cradle Silver**

**Declare Red List free**

**Indoor Air Quality** — Certified for IAQ: CRI Green Label Plus / TÜV Proficert Premium / GUT

**TractionBack 2.0** — glue free installation system for improved IAQ and ease of reuse available on request

**N/XT Life™ Circularity Programme** — taking actionable steps to advance the circular economy and mitigate climate change by looking at Reduce, Re-Use and Recycle end of life options.

FR

### Impact sur le climat

**Notre climat change. Milliken adopte une approche holistique qui vise à réduire le carbone intrinsèque de nos produits sans compromettre la qualité. Dans cette optique de réduction des émissions de carbone, le programme M/PACT™ permet de compenser l'ensemble de l'empreinte carbone, de la source à l'usine.**

**Revêtements M/PACT™ neutres en carbone** — compensation à 100 % de l'empreinte carbone de la source à l'usine (« cradle-to-gate »).

**Carbone intrinsèque** — 5,71 kg CO<sub>2</sub> e/m<sup>2</sup> (calcul DEP A1-A3).

**Objectifs de zéro émission nette fondés sur des données scientifiques** — approuvés par l'initiative des Nations Unies des objectifs fondés sur la science (SBTi), un collectif d'organismes internationaux qui se consacre à aider les entreprises à définir des cibles de réduction des émissions conformes aux dernières données sur la science du climat et à l'Accord de Paris.

**Fabrication** — production dans des sites certifiés ISO 14001 / ISO 50001 en utilisant des énergies renouvelables.

**EcoVadis Gold (Or)** — indice de durabilité 2023.

### Impact des matériaux sur la santé

**Nous soutenons les avancées vers une économie circulaire, en utilisant moins de matières premières, en créant moins de déchets et en veillant à augmenter la part de matériaux recyclés dans nos produits.**

**Pour garantir le faible impact sur la santé des matériaux et la circularité, et en recourant à un recyclage de fin de vie optimal, nous visons à éliminer tous les produits chimiques dangereux, conformément aux normes facultatives les plus strictes. Le contenu de nos produits est à 100 % transparent, jusqu'à 100 ppm.**

**Contenu recyclé :**

- 70 % du poids total
- Fibre de face — ECONYL® composé à 100% de nylon recyclé
- Dossier — dossier mousse de polyuréthane à alvéoles ouverts 90 % recyclée.

**Cradle-to-cradle Silver (Argent)**

**Déclaré sans produit figurant sur la liste rouge**

**Qualité de l'air intérieur** — Certifié pour la QAI. CRI Green Label Plus / TÜV Proficert Premium / GUT.

**TractionBack 2.0** — système de pose sans adhésif, qui améliore la QAI et facilite la réutilisation du produit (disponible sur demande).

**Programme de circularité N/XT Life™** — entreprend des étapes pratiques pour avancer vers une économie circulaire et atténuer les effets du changement climatique en envisageant les options de fin de vie que sont la réduction, la réutilisation et le recyclage.

DE

### Beitrag zum Klimaschutz

**Unser Klima verändert sich. Milliken verfolgt einen ganzheitlichen Ansatz, der den gebundenen Kohlenstoff in unseren Produkten, ohne Kompromisse bei der Qualität, reduziert. Während wir weiter an der Reduzierung des Kohlenstoffausstoßes arbeiten, kompensieren wir mit dem M/PACT™-Programm den gesamten CO<sub>2</sub>-Fußabdruck "Cradle-to-Gate".**

**M/PACT™ Carbon Neutral Floors Programm** — CO<sub>2</sub>-Fußabdruck "Cradle-to Gate" zu 100 % ausgeglichen.

**Gebundener undener Kohlenstoff** — 5,71 kg CO<sub>2</sub> e/m<sup>2</sup>- (gemäß EPD-Berechnung A1-A3).

**Wissenschaftlich fundierte „Net-Zero-Ziele“** — genehmigt durch die von den Vereinten Nationen unterstützte Initiative Science Based Targets (SBTi). Die SBTi ist ein Zusammenschluss internationaler Organisationen, die Unternehmen bei der Festlegung von Zielen zur Reduzierung der Emissionen unterstützen, die mit den Erkenntnissen der Wissenschaft und dem Pariser Abkommen im Einklang stehen.

**Herstellung** — hergestellt an einem nach ISO 14001 / ISO 50001 zertifizierten Produktionsstandort unter Verwendung erneuerbarer Energien.

**EcoVadis Gold** — 2023 Nachhaltigkeitsbewertung.

### Material-Gesundheit

**Wir unterstützen die Förderung einer Kreislaufwirtschaft, indem wir weniger neue Rohstoffe verwenden, weniger Abfall erzeugen und uns darauf konzentrieren, den Anteil recycelter Bestandteile in unseren Produkten zu erhöhen.**

**Um die Material-Gesundheit und Kreislaufwirtschaft zu gewährleisten und ein bestmögliches Recycling am Ende des Lebenszyklus zu ermöglichen, sind wir bestrebt, schädliche Chemikalien in Übereinstimmung mit den höchsten freiwilligen Standards zu eliminieren. Unsere Produkte weisen eine 100%ige Transparenz der Materialien bis zu 100 ppm auf.**

**Recyclinganteil:**

- 70% des Gesamtgewichtes
- Oberkonstruktion - ECONYL® Nylon aus 100% recycelter Faser
- Rückenkonstruktion - 90% recycelter offenzelliger Polyurethanschaum im Polsterrücken

**Cradle to Cradle Silver**

**Declare Red List free**

**Innenraum-Luftqualität** — Zertifiziert für IAQ. CRI Grünes Label Plus / TÜV Proficert Premium / GUT

**TractionBack 2.0** — kleberloses Verlegesystem für verbesserte Innenraum-Luftqualität und einfache Wiederverwendung der Produkte (auf Anfrage erhältlich)

**N/XT Life™ Kreislaufwirtschaftsprogramm** — Ergreifung von Maßnahmen zur Förderung der Kreislaufwirtschaft und zur Eindämmung des Klimawandels durch die Prüfung von Optionen zur Reduzierung, Wiederverwendung und Wiederverwertung am Ende des Lebenszyklus.

ES

### Impacto climático

**Nuestro clima está sufriendo cambios. Milliken adopta un enfoque holístico que reduce el carbono incorporado de nuestros productos sin afectar a su calidad. Mientras seguimos trabajando en reducir el carbono, el programa M/PACT™ compensa la huella completa de carbono de los productos durante su ciclo de vida desde el momento de producción hasta el momento en que se ponen a la venta ("de la cuna a la puerta").**

**Suelos carbono neutro M/PACT™** — huella de carbono "de la cuna a la puerta" compensada al 100%.

**Carbono incorporado** — 5,71 kg de CO<sub>2</sub> e/m<sup>2</sup> (cálculo A1-A3 en declaración ambiental de producto).

**Objetivos con base científica de emisiones cero neto** — aprobados por la iniciativa de Objetivos con Base Científica (SBTi en sus siglas en inglés), respaldada por la ONU, un colectivo de organizaciones internacionales dedicadas a ayudar a las empresas a establecer objetivos de reducción de las emisiones consistentes con la ciencia climática y el Acuerdo de París.

**Fabricación** — producida en una instalación con certificados ISO 14001 / ISO 50001 utilizando energía renovable.

**Sello EcoVadis de oro** — calificación de sostenibilidad obtenida en 2023.

### Materiales para crear edificios saludables

**Apoyamos el avance de una economía circular, utilizando menos materias primas nuevas, creando menor cantidad de residuos y centrándonos en aumentar la cantidad de material reciclado en nuestros productos.**

**Para garantizar la salud de los materiales y la circularidad, con un reciclaje óptimo al final de la vida útil, tratamos de eliminar los productos químicos nocivos de acuerdo con los más altos estándares voluntarios. Mostramos el 100% de los componentes de nuestros productos hasta 100 ppm.**

**Contenido reciclado**

- 70% por peso total
- Fibra de la cara superior - Nylon ECONYL® 100% reciclado
- Base - base almohadillada de poliuretano de celda abierta con un 90% de contenido reciclado

**Certificado de plata Cradle to Cradle**

**Productos sin materiales pertenecientes a la lista roja** (Declare Red List free)

**Calidad del aire en espacios interiores** — Contamos con certificados de calidad del aire en espacios interiores. CRI Green Label Plus / TÜV Proficert Premium / GUT

**TractionBack 2.0** — sistema de instalación sin adhesivos para una mejor calidad del aire en espacios interiores y una mayor facilidad de reutilización (disponible bajo petición)

**Programa de circularidad N/XT Life™** — tomar medidas viables para avanzar en la economía circular y mitigar el cambio climático analizando las opciones de reducción, reutilización y reciclaje al final de su vida útil.

**PACKED** *with*  
**PERFORMANCE**



## Service / Assistance / Service / Servicio

EN

### VisionLab Visualisation Services

— including advice on product options and providing floor plans and 3D visualisation tools.

**Custom Design** — work with our design team to create custom colour concepts or completely bespoke designs, made quick and easy by our proprietary Millitron® patterning technology.

**Well Accredited Professionals** — our in-house team of Well APs can offer advice on creating human-centric design, and support your WELL Certification goals.

FR

### Services de visualisation VisionLab

— comprend des conseils sur les options de produit et propose des calepinages et des outils de visualisation 3D.

**Design personnalisé** — collaborez avec notre équipe de designers pour créer des concepts de couleurs personnalisées ou des designs totalement sur mesure, réalisés facilement et rapidement grâce à notre technologie brevetée de conception de motifs Millitron®.

**Professionnels accrédités WELL** — notre équipe interne de professionnels accrédités WELL peut vous offrir des conseils portant sur la création de designs centrés sur l'humain et vous soutenir pour atteindre vos objectifs de certification WELL.

DE

### VisionLab Visualisierungsservices

— einschließlich Beratung zu Produktoptionen und Bereitstellung von Verlegeplänen und 3D-Visualisierungstools.

**Individuelle Designs** — arbeiten Sie mit unserem Designteam zusammen, um individuelle Farbkonzepte oder komplett maßgeschneiderte Designs zu erstellen, die durch die Millitron® Digitaldrucktechnologie schnell und einfach realisiert werden können.

**WELL akkreditierte Spezialisten** — unser internes Team von WELL-Experten berät Sie bei der Erstellung von humanorientierten Designkonzepten und unterstützt Sie bei Ihren WELL-Zertifizierungszielen.

ES

### Servicios de visualización

**VisionLab** — proporcionamos asesoramiento sobre opciones de producto y ofrecemos planos de suelos estándar así como en 3D.

**Diseño personalizado** — trabajando con nuestro equipo de diseño para crear conceptos de color personalizados o diseños por encargo, fabricados de forma rápida y sencilla gracias a nuestra tecnología de diseño patentada Millitron®.

**Profesionales acreditados WELL** — nuestro equipo interno de profesionales acreditados WELL puede ofrecerle asesoramiento sobre la creación de un diseño centrado en las personas y respaldar sus objetivos de consecución de la certificación WELL.

EN

### Technical information



FR

### Informations techniques



DE

### Technische Informationen



ES

### Información técnica



### Visualise online



### Visualiser en ligne



### Online visualisieren



### Visualizar online



---

**CUSTOMER SERVICE**

SERVICE CLIENT / KUNDENSERVICE-  
CENTER / SERVICIO AL CLIENTE

**UK**

T. +44 (0)1942 612 777  
E. carpetenquiries@milliken.com

**FRANCE**

T. 08 05 54 27 77  
E. demandesmoquettes@milliken.com

**DEUTSCHLAND**

T. 0800 7243794  
E. verkauf@milliken.com

**ESPAÑA**

T. +44 (0)1942 612 777  
E. informaciondemoqueta@milliken.com

**SHOWROOMS****LONDON**

T. +44 (0)20 7336 7290

5 Berry Street,  
Clerkenwell,  
London EC1V 0AA,

**PARIS**

T. +33 1 44 71 96 19

40 Rue Des Mathurins,  
75008 Paris

**EUROPEAN HEAD OFFICE**

SIÈGE EUROPÉEN / EUROPAZENTRALE /  
SEDE CORPORATIVA EUROPA

T. +44 (0)1942 826 073

Beech Hill Plant,  
Gidlow Lane,  
Wigan WN6 8RN,

[www.millikenfloors.com](http://www.millikenfloors.com)

**Cover image**

Detail of the beautiful garden  
at Hauser & Wirth, Somerset  
by Piet Oudolf  
© Toddlerstock / Alamy Stock Photo

**Version 1**

Issued February 2024  
Publiée février 2024  
Ausgabe Februar 2024  
Expedida febrero 2024

The Milliken logo is written in a black, elegant, cursive script. The letters are fluid and connected, with a classic, sophisticated feel. The 'M' is particularly prominent, starting with a large, sweeping curve that descends and then rises to form the top of the letter. The rest of the name follows in a similar, graceful hand.