

SALTO

Legni e pietre | Pavimenti vinilici autoposanti



Salto è un pavimento vinilico autoposante in doghe bisellate e piastre a spigoli vivi, antistatico, stratificato, calandrato con una superficie leggermente goffrata. Lo strato d'usura è composto da un film vinilico trasparente con uno spessore di circa 0,7 mm, lo strato intermedio da un film vinilico stampato e il supporto da uno strato compatto in pvc con un rinforzo in fibra di vetro.

Le pavimentazioni viniliche autoposanti Salto sono disponibili in 25 diversi disegni, 9 effetti pietra con piastre da 50 x 50 cm e 16 effetti legno con doghe da 20 x 100 cm e da 25 x 150 cm, a seconda dei decori, con la possibilità di combinare disegni e misure differenti.

Salto, essendo autoposante, è ideale per l'installazione su pavimentazioni sopraelevate con un semplice collante attacca/stacca e grazie all'ottimo strato d'usura e al trattamento di superficie PU si riducono i costi di gestione; ne consegue un prodotto durevole nel tempo.

L'installazione è facile e veloce, riducendo al minimo il disagio dovuto ai tempi di posa in ambienti di lavoro, come uffici ed open-space, ma anche in negozi e showroom. Inoltre il prodotto può essere posato anche su pavimentazioni preesistenti, previa verifica delle stesse.

Le pavimentazioni autoposanti Salto sono completamente riciclabili e contengono il 65% di materiale riciclato.

Specifiche	Normative	SALTO
SALTO è conforme alla normativa EN 649		
Spessore	EN 428	5.0 mm
Spessore strato d'usura	EN 429	0.7 mm
Classe di utilizzo commerciale / industriale	EN 685	34/43 mm
Dimensione doghe	EN 427	20 x 100 cm; 25 x 150 cm
Imballo doghe 20 x 100 cm		12 pz. (2.4 m ²)
Imballo doghe 25 x 150 cm		7 pz. (2.63 m ²)
Dimensione piastre	EN 427	50 x 50 cm
Imballo piastre		12 pz. (3 m ²)
Resistenza allo scivolamento	DIN 51130	R10
Flessibilità	EN 435	Conforme
Resistenza all'abrasione, perdita di volume	EN 660.2	Gruppo T
Peso	EN 430	8.125 g/m ²
Resistenza alla luce	ISO 105 - B02	8
Stabilità dimensionale longitudinale	EN 434	≤ 0.15 %
Stabilità dimensionale trasversale	EN 434	≤ 0.05 %
Impronta residua	EN 433	≤ 0.01 mm
Resistenza al passaggio di sedie con rotelle	EN 425	Conforme
Abbattimento acustico	ISO 140 - 8:1998	7 dB
SALTO è conforme alla normativa EN 14041		
Reazione al fuoco	EN 13 501-1	Bfl - s1
Resistenza allo scivolamento	EN 13893	DS - μ ≥ 0.3
Potenziale elettrostatico	EN 1815	≤ 2.0 kV



Legni

doghe
20 x
100 cm



Light Cherry - P 145



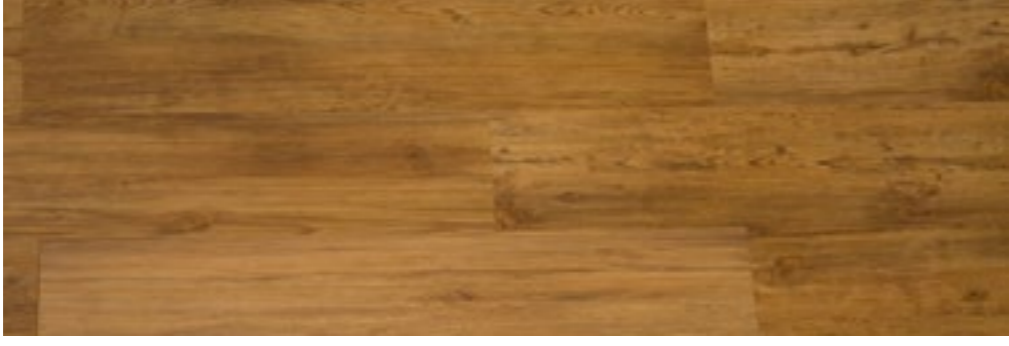
Burnt Cherry - P 148



Zebrano - P 144



Heart Pine - P 151



Easter Pine - P 150



Traditional Oak - P 130



Panga - P 188



Smoked Oak - P 171

doghe
25 x
150 cm



Grey Mystic - LP 274



African Oak - LP 273



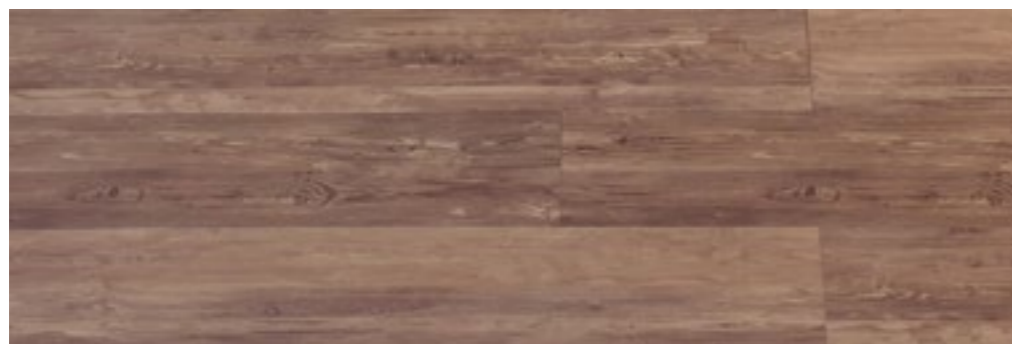
Burr Oak - **LP 271**



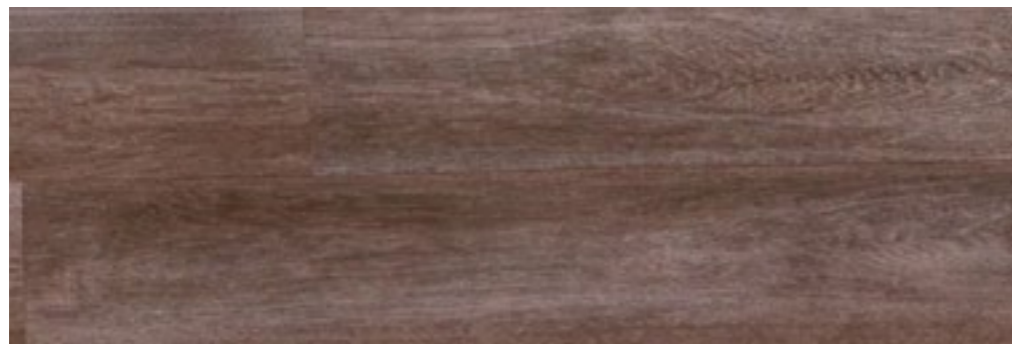
Oregon Barnwood - **LP 161**



Alaskan Barnwood - **LP 170**



Kentucky Barnwood - **LP 164**



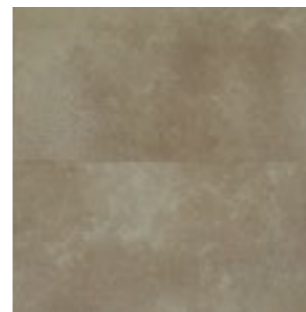
Rustic Grey - **LP 272**



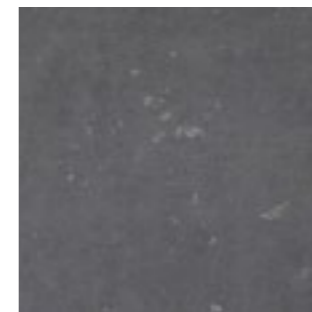
Canadian Barnwood - **LP 159**

Pietre

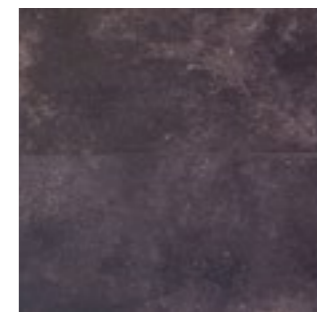
piastre
50 x
50 cm



Desert Sand - **T 153**



Dark concrete - **T 155**



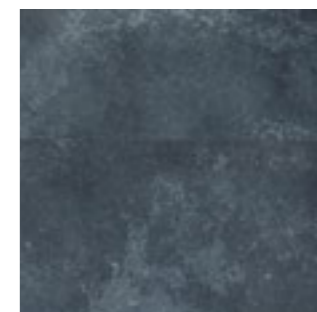
Molasse - **T 151**



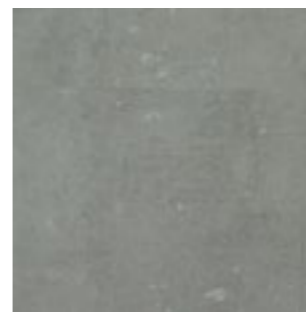
Soil - **T 270**



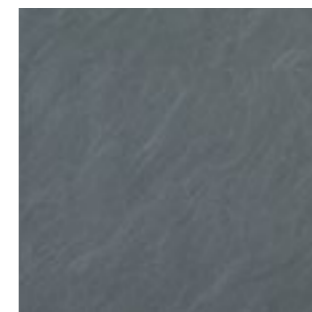
Autumn Grey - **T 149**



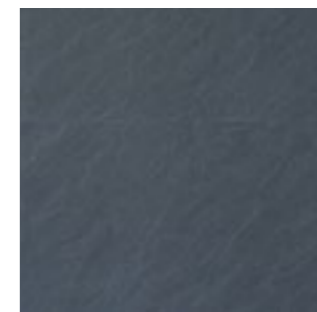
Juniper - **T 152**



Light Concrete - **T 154**



Granite - **T 250**



Clay - **T 252**

Soggetto a cambiamenti per ragioni di ulteriore sviluppo tecnico. La collezione di immagini è esclusivamente una riproduzione fotografica dei rispettivi prodotti raffiguranti un limitato numero di doghe o piastre. La variazione di colore e di design è una caratteristica di questi prodotti destinata a migliorare il naturale aspetto del pavimento. Per quanto concerne la stampa a colori delle immagini fotografiche, è possibile dare solamente una rappresentazione provvisoria del colore. Per la scelta del colore, si consiglia la visione del campionario.

LIUNI S.P.A.

Via G. Stephenson, 43
20157 MILANO - Italy
Tel. +39 02 30731
Fax +39 02 3073221
info@liuni.com

FILIALE DI ROMA

Via Aurelia, 547 | 557A
00165 ROMA - Italy
Tel. +39 06 6604851
Fax +39 06 66048540
filialeroma@liuni.com

www.liuni.com

Certificazione ISO 9001:2008 - Certificazione OHSAS 18001:2007 - Certificazione Soa (fino a 5.000.000 di Euro)

25

D 2017

LIUNI: QUALITA' SU OGNI PIANO
PRODOTTI E SERVIZI PER FINITURE D'INTERNI